

THE WORLD'S FINEST UNDERWEAR
Handmade in Switzerland since 1871



LADIES
SEASONAL
COLLECTION
SS 2021

zimmerli
of Switzerland

HANDMADE



SINCE 1871

SS'2021 OCEAN MEADOWS

Erneut ist die NATUR eine bedeutende Inspiration für Modedesigner. Der Ozean wird zu einer massgeblichen Referenz für inspirierende schillernde Oberflächen und fließende Formen.

Die DETAILS sind von Meereslebewesen inspiriert, darunter Quallen, Wasserpflanzen und Korallen. Sichtbar wird diese Würdigung der Natur durch die Verwendung von Wasserformen und -motiven in Stickereien, Spitzen und Prints.

Die FARBEN reichen von Naturfarben bis hin zu tiefen Farbtönen. Wir verwenden warme, sommerliche Pastelltöne sowie Ozeanblau bis hin zu dezenten edlen Dunkeltönen. Braun-Grün hat eine starke Konnotation mit natürlichen und nachhaltigen Entscheidungen. Das verführerische Gefühl der Farbe «summer red» zielt auf hübsche, romantische Kleider ab. «Apricot tan» und reines Weiss bringen Gelassenheit in die Kollektion.

Die PRINT-Designs arbeiten in Synergie mit der Natur und kombinieren Blüten- und Meeresbilder. Unschärfe Effekte sind wichtig, Unterwassermuster geben perennierenden Blumen ein schönes Update. Korallenmuster übersetzen sich in abstrakte, von der Natur inspirierte Designs, und sie frisken den Camouflage-Look auf.

NATURE is once again a major inspiration for fashion designers. The ocean is becoming a key reference for inspiring iridescent surfaces and fluid forms.

DETAILS are inspired by sea life, including jelly fish, water plants, corals, etc. Nature is celebrated in literal ways through the use of aquatic images in embroideries, laces and prints.

COLORS in this theme range from naturals to deep hues. We have warm summery pastels, ocean blues to understated, classy darks. Brown-Greens have strong connotations of natural and sustainable choices. The seductive feel of the color called «summer red» is gearing toward pretty, romantic dressing. «Apricot tan» and pure white bring serenity to this collection.

PRINT designs are working in synergy with nature, combining florals with ocean images. Out-of-focus effects are important, underwater patterns give a nice update to perennial florals. Corral patterns translate into abstract, nature inspired design and they refresh the camouflage look.







OCEAN MEADOWS

Delivery window: 18.01.2021

Order deadline: 18.09.2020*

*Später eingehende Bestellungen werden unter Vorbehalt angenommen.
Orders received after this date will be accepted under reserve.

SUSTAINABLE LUXURY 100% Lyocell

Natürlicher Fall und Glanz von Lyocell ermöglichen einen wunderschönen drapierten Stil. Feminine Looks werden mit zarter floraler Tüll-Stickerei verziert.

Natural fall and sheen of lyocell allows for beautifully draped styles. Feminine looks are embellished with delicate floral tulle embroidery.



188-4170
Shirt Short Sleeve
Sizes: XS-XL



440
dark blue



188-4171
Pants Cropped
Sizes: XS-XL



440
dark blue



188-4169
Nighty Sleeveless
Sizes: XS-XL



440
dark blue



188-4168
Sleepshirt Short Sleeve
Sizes: XS-XL



440
dark blue



SENSUAL FASHION 77% MicroModal / 13% Silk / 10% Elastane

Dieser leichte und luftige Look ist opulent mit Leavers Stretch-Spitze verziert. Die einzigartige Spitzenanwendung für jeden Stil macht diese Gruppe zu einem Blickfang.

This light and airy look is opulently adorned with Leavers stretch lace. The unique lace application to each style makes this group an eye catcher.



762-3084
Spaghetti Top
XS-XL



208
apricot tan 170
brown



762-3085
Top
XS-XL



208
apricot tan 170
brown



762-3086
Shirt Short Sleeve
XS-XL



208
apricot tan 170
brown



905-3087
Bralette
XS-L



208
apricot tan 170
brown



905-3088
Briefs
XS-XL



208
apricot tan 170
brown











SENSUAL FASHION 77% MicroModal / 13% Silk / 10% Elastane

Der Boudoir-Look ist feminin und verführerisch. Er bietet viele Highlights wie die Kimono-Robe und das rückenfreie Spaghetti-Nachthemd.

The Boudoir look is feminine and seductive. It offers many highlights such as the kimono robe, and open back spaghetti night gown.



762-4162
Spaghetti Nighty
Sizes: XS-L



208 apricot tan 170 brown



762-4163
Sleepshirt Short Short Sleeve
Sizes: XS-XL



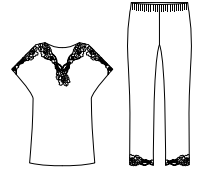
208 apricot tan 170 brown



762-4164
Nightgown Sleeveless
Sizes: XS-L



208 apricot tan 170 brown



762-4165
Pyjama Cropped Short Sleeve
Sizes: XS-XL



208 apricot tan 170 brown



762-4167
Shorty
Sizes: XS-XL



208 apricot tan 170 brown



762-3955
Pants Long
Sizes: XS-XL



208 apricot tan 170 brown



762-4166
Robe Short
Sizes: XS-L



208 apricot tan 170 brown



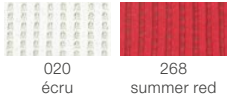
MAUDE PRIVÉ 100% Cotton

Die nahtlose Ajouré Rippe ist mit einer Kombination aus Tüll und Guipure-Stickerei verziert. Die Bilder beziehen sich auf das Thema der Kollektion und vermitteln Quallenformen.

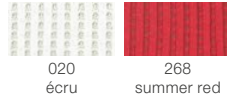
Seamless Ajouré Rib is decorated with a combination of tulle and guipure embroidery. The images relate back to the theme of the collection and project jelly fish shapes.



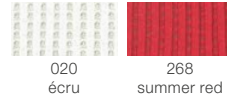
260-3090
Spaghetti Top
Sizes: S-XL



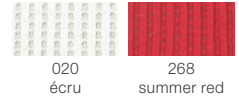
260-3091
Top
Sizes: S-XL



260-3092
Negligé
Sizes: S-XL



260-3093
Hipster
Sizes: S-XL



COTTON SATEEN PRINT 100% Cotton

Verschwommene Unterwasserblüteneffekte knüpfen an das Thema der Saison an. Es gibt sie in zwei Farbkombinationen für Mix- & Match-Möglichkeiten.

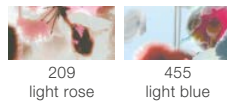
Underwater blurry floral effects for this season's print, connecting to the season's theme, come in two color combinations for mix and match possibilities.



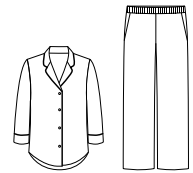
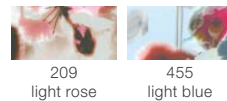
5143-39080
Shorty
Sizes: XS-XL



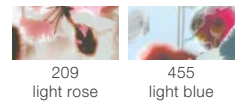
5143-39028
Pants Long
Sizes: XS-XL



5143-39055
Sleepshirt 3/4 Sleeve
Sizes: XS-XL



5143-39072
Pyjama Cropped 3/4 Sleeve
Sizes: XS-XL





SEA ISLAND COTTON 100% Sea Island Cotton

Frische und moderne Schnitte, gefertigt aus der exklusivsten Baumwolle der Welt. Das gestickte Guipure-Motiv ist eine Fusion zwischen Korallenwelt und Meeresflora.

Fresh and modern cuts made of the most exclusive cotton in the world. The Guipure embroidered motif is a fusion between coral world and ocean florals.



286-4174
Nighty Sleeveless
Sizes: XS-XL



001 white 455 light blue



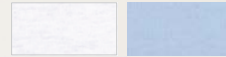
286-4175
Sleepshirt Short Sleeve
Sizes: XS-XL



001 white 455 light blue



286-4176
Robe Short
Sizes: XS-XL



001 white 455 light blue

SEAMLESS COTTON RIB 100% Cotton

Leichte und sommerliche Dessous mit attraktiver Tüll-Stickerei. Das weiche Baumwollrippgewebe bietet natürlichen Tragekomfort für alle Silhouetten.

Light and summery lingerie range with attractive tulle embroidery. The soft cotton rib fabric provides natural wearing comfort for all silhouettes.



211-3080
Spaghetti Top
Sizes: S-L



001 white



211-3081
Top
Sizes: S-L



001 white



211-3082
Negligé
Sizes: S-L



001 white



211-3083
Briefs
Sizes: S-L



001 white



PURENESS 95% MicroModal / 5% Elastane

Loungige Looks für Drinnen und Draussen, aufgepeppt mit modernen Details. Ein Beispiel ist ein Crossover-Oberteil, eine Hose mit Falten, ein Lounge-Kleid mit grossen Taschen.

Loungy looks for inside and outside spiced with modern details. An example is a crossover top, pant with pleats, lounge dress with large pockets and so on.



700-3440
Top
Sizes: S-XL



700-3425
Hipster
Sizes: S-XL



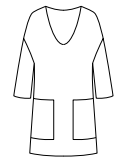
700-3980
Top
Sizes: S-XL



700-4130
Shirt Short Sleeve
Sizes: S-XL



700-4159
Shirt Long Sleeve
Sizes: S-XL



700-4160
Short Dress 3/4 Sleeve
Sizes: S-XL



700-4180
Shorts
Sizes: S-L



700-4161
Pants Long
Sizes: S-XL



700-3854
Pants Long
Sizes: S-XL





LUXURY SWISS VOILE 100% Cotton

Klassischer Look in glänzenden, tonalen Streifen aus geschmeidigem und leichtem Material. Er zeichnet sich durch massgeschneiderte Details wie kontrastfarbige Paspeln, runde Schlitzze an Manschetten und Beinöffnungen aus.

Classic look in shiny, tonal stripes of smooth and light material. It features tailored details, such as contrast color piping, round slits at cuffs and leg openings.



4020-39075
Pyjama Short
Sizes: XS-XL



306
pale rose 473
navy



4020-39056
Sleepshirt 3/4 Sleeve
Sizes: XS-XL



306
pale rose 473
navy

Schon bei der ersten Berührung sprechen die wertvollen Qualitäten und die über Generationen weitergegebene Handwerkskunst von Zimmerli of Switzerland direkt zu Ihrer Haut. Mit allen Sinnen lässt sich das einzigartige Wohlgefühl unmittelbar erleben.

Jedes Stück aus unserer Manufaktur ist ein handgefertigtes Unikat, das eine neue Stufe der Nachhaltigkeit erreicht: Schadstofffrei und gesundheitlich unbedenklich, sind sämtliche Qualitäten nach STANDARD 100 by OEKO-TEX® zertifiziert. Als Partner der MADE IN GREEN by OEKO-TEX® Community erfüllt Zimmerli of Switzerland strengste soziale und ökologische Kriterien und garantiert dem Kunden volle Transparenz über alle Produktionsstufen.

At very first touch, the exquisite materials and generations of manual craftsmanship embraced by Zimmerli of Switzerland speak directly to your skin. The unique feeling of well-being can be experienced with all the senses.

Every piece that leaves our manufactory is handmade and unique, reaching a new level of sustainability: free of harmful substances with no risk to human health, all materials are certified in accordance with STANDARD 100 by OEKO-TEX®. As a partner of the MADE IN GREEN by OEKO-TEX® Community, Zimmerli of Switzerland meets the strictest social and ecological requirements and guarantees its customers complete transparency across all production stages.







COMMUNICATION TOOLS



Laminated images for
display frames
POS62001
Poster 70×100 cm
POS62006



Laminated images for
display frames
POS62002
Poster 70×100 cm
POS62007



Laminated images for
display frames
POS62003
Poster 70×100 cm
POS62008



Laminated images for
display frames
POS62004
Poster 70×100 cm
POS62009



Laminated images for
display frames
POS62005
Poster 70×100 cm
POS62010

SHOWROOMS BY APPOINTMENT

Switzerland, Aarburg
Zimmerli Textil AG
Feldstrasse 25
CH-4663 Aarburg
T +41 62 787 40 00
info@zimmerli.com

Switzerland, Zurich
TMC, Showroom 667
Thurgauerstrasse 117
CH-8152 Glattpark (Opfikon)
T +41 62 787 40 00
info@zimmerli.com

Italy, Milano
Zimmerli Showroom
Andrea Ferri
via Tortona 37 – unit C 04 (Building 5)
IT-20144 Milano
M +39 335 6699541
info@zimmerli.com

Germany, München
Zimmerli x Eton Showroom
Reinhard Schürenberg
Wilhelm-Wagenfeld-Strasse 16
1. OG
D-80807 München
M +49 171 888 8490
info@zimmerli.com

China, Shanghai
Zimmerli (Shanghai) Trading Co., Ltd.
Room 203, the Headquarters Building
No. 168, Middle Xizang Road
Shanghai, 200001
P.R. China
T +86 21 6360 2366
info@zimmerli.cn

INTERNATIONAL DISTRIBUTION PARTNERS

Switzerland/France

Sylvia Zankl
Feldstrasse 25
CH-4663 Aarburg
T +41 62 787 40 00
M +41 79 663 10 05
s.zankl@zimmerli.com

Belgium

Clara Rocco
Rue de la Vénerie 5
BE-1170 Watermael-Boitsfort
M +32 475 2309 07
c.rocco@zimmerli.com

Italy

Andrea Ferri
Via Tortona 37 – unit C 04 (Building 5)
IT-20144 Milano
M +39 335 6699541
a.ferri@zimmerli.com

Germany

Andrew Brett
Feldstrasse 25
CH-4663 Aarburg
T +41 62 787 40 00
M +49 151 52500 673
a.brett@zimmerli.com

Germany

Baden-Württemberg,
Hessen, Saarland,
Rheinland-Pfalz
Heidi Meyering
Weilnauer Strasse 32
DE-61276 Weilrod
T +49 6083 32 99427
M +49 172 940 36 00
h.meyering@zimmerli.com

Great Britain

Andrew Brett
Feldstrasse 25
CH-4663 Aarburg
T +41 62 787 40 00
M +49 151 52500 673
a.brett@zimmerli.com

Scandinavia

Osvic
Gorm Jensen
Lindegaardsvej 7
DK-2920 Charlottenlund
M +45 2830 3039
g.jensen@zimmerli.com

Spain

Garetex 28 SL
Laura Ortega Pérez
Tuset, 25 Atico 7a
ES-Barcelona 08006
T +34 93 209 94 54
garetex@garetex.es

Canada

Joyce Douek
Idea d'Italia Inc.
3950 Hickmore, Suite 101
Montreal, Quebec
CA-H4T 1K2
T +1 514 271 18 81
F +1 514 271 92 88
M +1 514 578 30 72
joyce@ideadiitalia.com

Russia

Andreas Frei
Feldstrasse 25
CH-4663 Aarburg
T +41 62 787 40 00
M +41 76 580 60 21
a.frei@zimmerli.com

Lebanon/Saudi Arabia/ U.A.E./Qatar/Bahrain

Gédéon & Co. S.A.R.L.
Antelias Romanos Center
Bloc C – 6th Floor
P.O. Box 166 658
LB-Beirut
T +961 4 523 363
F +961 4 52 00 75
M +961 325 1817
gedeon@dm.net.lb



Zimmerli Textil AG / Feldstrasse 25 / CH-4663 Aarburg
T +41 62 787 40 00 / F +41 62 787 40 01 / info@zimmerli.com

www.zimmerli.com