

DESIGNERS GUILD

AUTOMNE HIVER 2020 / AUTUMN WINTER 2020



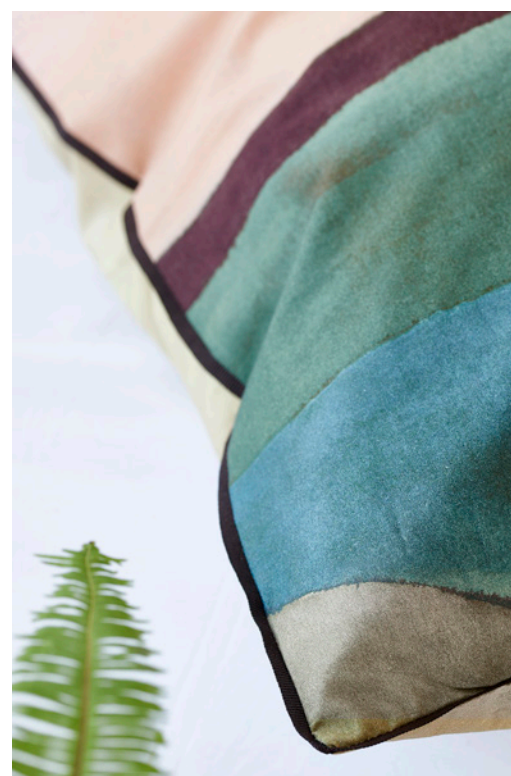
3 NOUVEAUTÉS LINGE DE LIT - 3 NEW BED LINEN DESIGNS

DESIGN TRÈS INNOVANT, INÉDIT SUR LE MARCHÉ

VERY INNOVATIVE DESIGN, BRAND-NEW TO THE MARKET



ALPHONSE OCHIRE



3 NOUVEAUTÉS LINGE DE LIT - 3 NEW BED LINEN DESIGNS

RÉÉDITION D'UN BEST SELLER

REISSUE OF A BESTSELLER

QUILL NATURAL



3 NOUVEAUTÉS LINGE DE LIT - 3 NEW BED LINEN DESIGNS

KIYOSUMI



AQUARELLE D'UNE GRANDE RICHESSE
VERY RICH WATERCOLOUR

I NOUVEL ACCESSOIRE - I NEW ACCESSORY

SASHI SAFFRON



ASTOR CHESNUT & OCHRE



AQUARELLE ABSTRAITE POUR UN ACCESSOIRE DE CARACTÈRE
ABSTRACT WATERCOLOUR FOR AN ACCESSORY FULL OF CHARACTER

PROFITEZ DES 50 ANS DE LA MARQUE POUR ANIMER VOS VENTES.
 TAKE ADVANTAGE OF THE BRAND'S 50TH ANNIVERSARY TO DRIVE YOUR SALES..



1970

Designers Guild a été créé par Tricia Guild en 1970. Elle a ouvert son premier magasin sur King's Road en 1972.

Designers Guild was established by Tricia Guild in 1970. She opened her first store on the King's Road in 1972.



80's

1er showroom en dehors de Londres ouvert à Munich.

Marks the first Designers Guild office outside London opened in Munich.



90's

Lancement de la première collection de meubles et de peinture.

The launch of the first Designers Guild paint and furniture collection.



00's

Création de la gamme Designers Guild Essentials comprenant des centaines de collections de tissus et de papier peints unis et faux unis dans une large palette de couleurs.

The creation of Designers Guild Essentials division comprising hundreds of plain and semi-plain fabric and wallpaper collections in a broad colour palette.



10's

Ouverture du second magasin Designers Guild sur Marylebone High Street.

Un nouvel entrepôt logistique de plus de 7 000 m² ouvre ses portes dans l'ouest de Londres

The first Homestore outside of the King's Road opens on Marylebone High Street. A brand new 80,000 sq ft logistics and distribution.



20's

Les gammes DG comprennent près de 9 000 tissus. Le cinquantième anniversaire de la marque est célébré avec la publication du livre *Out of the Blue* et une exposition du même nom au Fashion and Textile Museum de Londres.

*DG ranges include nearly 9,000 fabrics alone. DG's fiftieth anniversary is celebrated with the publication of *Out of the Blue* and an exhibition of the same name at the Fashion and Textile Museum, London.*

OFFRES ANNIVERSAIRE ANNIVERSARY OFFERS

2 OFFRES DISPONIBLES selon le montant d'achat, renseignez-vous auprès de votre commercial

2 OFFERS AVAILABLE depending on the amount spent - ask your salesperson





- FR**
- **Marque internationale** reconnue et établie depuis 50ans dans le secteur de la décoration - spécialiste des tissus d'ameublement, papiers peints, peintures, mobiliers et accessoires.
 - **Designs identitaires imaginés et dessinés** à la main dans le studio de création de Londres sous la direction artistique de Tricia Guild.
 - **Gamme de 20 modèles imprimés** de linge de lit en percale et satin de coton 200TC à mixer avec la gamme neutre et sophistiquée Astor.
 - **Collection entièrement certifiée Oekotex***: label qui garantit l'absence de substances toxiques et nocives pour la santé du consommateur et la protection de l'environnement.
 - **Production des modèles en petites séries** en impression numérique pour éviter la surproduction et avec un rendu couleurs exceptionnel.
 - **Sur mesure possible** grâce à notre atelier dans les Hauts de France à Nieppe.

- EN**
- **Recognised, well-established international brand** with 50 years in the decoration sector - specialist in upholstery fabrics, wallpaper, paint, furniture and accessories.
 - **Identity designs created and drawn** by hand in the London creative studio under the artistic direction of Tricia Guild.
 - **A range of 20 printed models of bed linen** in 200 TC percale and cotton satin to mix with the neutral, sophisticated Astor range.
 - **Fully certified Oekotex* collection** : a label that guarantees there are no toxic substances which are harmful to consumers' health and so help protect the environment
 - **Production of short-series** models that use digital printing to avoid overproduction, offering exceptional colour rendering.
 - **Bespoke service possible** thanks to our workshop in Hauts de France in Nieppe.

* Hors gamme Astor

* Excluding Astor range

COMPLÉTEZ VOS PARURES COMPLETE YOUR PRINTED BEDSETS

COMBINEZ LES MODÈLES IMPRIMÉS À NOTRE ICONIQUE LINGE ASTOR BLANC
COMBINE PRINTED MODELS WITH OUR ICONIC WHITE ASTOR LINEN



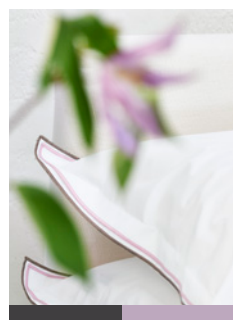
ASTOR
FOREST & SAGE



ASTOR
NATURAL



ASTOR
GRAPHITE



ASTOR
NUTMEG & DUSTY ROSE

MODÈLE INTEMPOREL ET SOPHISTIQUE :
- MAGNIFIÉ PAR UN DOUBLEVOLANT SURJETÉ BICOLORE
- DISPONIBLE DANS UNE GAMME DE 7 VARIANTES

TIMELESS, SOPHISTICATED MODEL:
- SET OFF BY A DOUBLE TWO-TONE STITCHED FLOUNCE
- AVAILABLE IN A RANGE OF 7 VARIANTS



ASTOR
MIDNIGHT & AQUA



ASTOR
CHESNUT & OCHRE



ASTOR
GREY & LIME

APPORTEZ UNE TOUCHE DÉCO SUPPLÉMENTAIRE AVEC LES ACCESSOIRES
ADD AN EXTRA DECORATIVE TOUCH WITH ACCESSORIES



GROUPE
VDS
LINGE DE MAISON
FRENCH LINENS

ITC fait partie du groupe VDS www.groupevds.com
Le linge de lit de Designers Guild est distribué par ITC
tél (33) 03 20 44 14 41 fax (33) 03 20 44 14 21
export phone (33) 03 20 44 07 22

FW2020

[designersguild](#) @

[@DesignersGuild](#)

[designersguildgroup](#)

[designersguild](#)

[designersguild](#)

[#dgyourspace](#)



3359109026839