



# ALEXANDRE TURPAULT

FRANCE 1847

LIT | BEDLINEN

2020

Automne | Hiver  
Fall | Winter



ALEXANDRE  
TURPAULT  
FRANCE 1847

**Lit satin  
et jacquard de coton**  
Cotton sateen, cotton jacquard

<b>Teo</b> <sup>NEW</sup>	6
Marceau	8
Altesse	10
Artémisia	11
Canopée	12
Empreintes	13
Infantillage	14
<b>Ma muse</b> <sup>NEW</sup>	15
Mogador	16
Opium	17
Namaste	18
Quintessence	20
<b>Rhapsody</b> <sup>NEW</sup>	21
Avril	22
Goncourt	23

**Lit percale de coton**  
Cotton percale bedlinen

Feuilles d'ikat	26
L'île rousse	27
Magellan	28
Routes de la soie	29

**Lit lin**  
Pure linen bedlinen

Cythère	32
Maine	33
<b>Nouvelle vague</b> <sup>NEW</sup>	34
Nouvelle vague guipure	37
Bastide	38
Keops	39
Le jour	40
Régence	41
Rive droite / Rive gauche	42

**Lit metis**  
Halfinen bedlinen

Cachou	46
Ontario	46
Paris	47
Venise	48

**Accessoires**  
Accessories

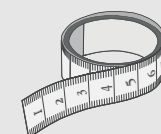
Archipel	52
<b>Bohème</b> <sup>NEW</sup>	53
Fancy	54
Le chant du monde	55
Loulou	57
Montaigne	58
<b>Nomade</b> <sup>NEW</sup>	59
<b>Palace</b> <sup>NEW</sup>	60
<b>Ashlyn</b> <sup>NEW</sup>	62
Noé	62
Tiffany	63
Tsarine	64
Vintage	65

**Linge de toilette**  
Bathlinen

Essentiel	68
Ess-cadre	69
Ess-cale	70
Ess-kimo	70
Belem	72
Croisiere	73
Belize	73

**Conseils d'entretien**  
Care instructions

77



Service sur mesure : dimensions spéciales sur tarif ou sur simple demande.  
Custom size service : quotation available on price list or upon request.

Suivez l'actualité Alexandre Turpault sur Facebook, Instagram et Pinterest  
Follow Alexandre Turpault on Facebook, Instagram and Pinterest



1697

Création du label de qualité des toiles de lin de Cholet par Louis XIV sur l'instigation du grand ministre Colbert.

Creation of the linens of Cholet quality seal by Louis XIV under the instigation of the great French minister Jean-Baptiste Colbert.



1819

Naissance d'Alexandre Turpault à Cholet, dernier d'une fratrie de 4 frères d'une famille de filateurs.

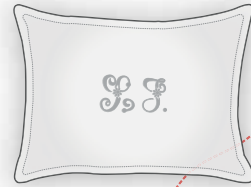
Birth of Alexandre Turpault in Cholet, the last in a line of four brothers born to a family of spinners.



1838

A 19 ans, Alexandre s'associe avec ses frères et son beau-père pour exploiter l'atelier de filature et la blanchisserie.

At 19 years of age, Alexandre joins his brothers and stepfather in running and operating the family's spinning workshop and laundry.



1847

Naissance de la société qui porte encore son nom aujourd'hui. Il est le premier à mécaniser les métiers à tisser avec une motorisation animée par l'énergie à vapeur. C'est aussi la première entreprise avec intégration verticale en linge de maison, alliant teinture du fil à la broderie des monogrammes.



Birth of the business that still carries his name today. Alexandre Turpault becomes the first company to use steam-driven engines to mechanise the various weaving trades. It's also the first to employ vertical integration in household linen production, thus bringing together the processes of thread dyeing and monogram embroidery.

VERS 1860

"LE MOIS DU BLANC" naît d'une rencontre entre Aristide Boucicaut, fondateur du Bon Marché, et Alexandre Turpault.



Le Mois du Blanc, fut organisé au mois de janvier, un mois traditionnellement dédié à la lessive et au renouvellement des textiles de maison, de plus il était nécessaire de regarnir les rayons vidés après les ventes de Noël, enfin il s'agissait de créer du trafic en magasin afin d'animer une période morte juste après les fêtes.

AROUND 1860

"LE MOIS DU BLANC" (Month of White) is born out of a meeting between Aristide Boucicaut, founder of Bon Marché, and Alexandre Turpault.



The Mois du Blanc was organised and held for the very first time in the month of January, a month traditionally dedicated to laundering and the replacement/renewal of household textiles. There was also a need at this time of year to restock shelves left empty after the Christmas trading season, and to increase traffic to the store to boost business in the slow period following the Christmas and New Year celebrations.

« La beauté se juge au premier coup d'œil

"Beauty can be judged at first glance,

mais la qualité se révèle à l'usage. »

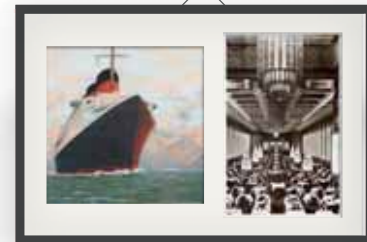
but quality reveals itself with use"



1889

Durant l'Exposition Universelle, la maison Alexandre Turpault reçoit la médaille d'or pour la qualité de ses toiles fines et leur prix raisonnable. Alexandre Turpault est fait chevalier de la légion d'honneur.

At the Paris Exposition Universelle (World's Fair), Alexandre Turpault's company is awarded the médaille d'or (gold medal) for the quality of its fine linens and their reasonable pricing. Alexandre Turpault is made chevalier de la légion d'honneur (Knight of the Legion of Honour).



Alexandre Turpault est sélectionné dans les années 30 pour fournir les salles à manger du fameux paquebot «Le Normandie», fleuron du luxe à la Française.

Alexandre Turpault is selected to furnish the dining rooms of the famous ocean liner Le Normandie, the emblematic flagship of French style luxury.

1930

La maison emploie plus de 3000 ouvriers et fournit les meilleurs magasins avec son linge fin.

The company now employs a workforce of 3,000 and supplies its fine linens to the very best stores.



1997

Une famille des Flandres - les Vanderschooten, tisseurs réputés depuis plusieurs générations - rachète aux héritiers d'Alexandre Turpault la société.

A family from Flanders - the Vanderschooten, highly regarded weavers for several generations - purchase the company from Alexandre Turpault's heirs.



2017

170 printemps, été, automne... et toujours le désir de vous faire rêver. Alexandre Turpault ouvre le premier concept store de son histoire à Saint-Germain-des-Près.

One hundred and seventy springs, summers, autumns... and still the desire and determination to enthral you and fuel your imagination. Alexandre Turpault opens its very first concept store in Saint-Germain-des-Près, Paris.



2020

Collection Automne | Hiver "La Bohème"



# ALEXANDRE TURPAULT

FRANCE 1847

## Lit satin et jacquard de coton

**Alexandre Turpault** vous présente sa collection de linge de lit en pur coton :

Du satin de coton peigné 120 fils/cm<sup>2</sup>, dont la fibre de qualité supérieure amène plus de douceur et de brillance.

Du jacquard de coton jusqu'à 200 fils/cm<sup>2</sup> pour des motifs au ciselé délicat.

Travaillés chez les meilleurs maîtres imprimeurs Italiens, nos motifs sont d'une finesse exceptionnelle.

Afin de vous donner entière satisfaction, tous nos tissus sont testés rigoureusement pour vous garantir la meilleure qualité.

## Cotton sateen, cotton jacquard

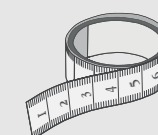
**Alexandre Turpault** presents his pure cotton bed range :

305 tc / inch cotton sateen. Its natural fibre is of exceptional quality. The sateen weave gives it greater softness and sheen.

Combed cotton fine jacquard until 500 TC with the intricate pattern

Printed by the best Italian suppliers, our printed cotton sateen has an exceptional delicacy.

In order to ensure your complete satisfaction, all our fabrics and items are rigorously tested to guarantee you the best quality.



Service sur mesure : dimensions spéciales sur tarif ou sur simple demande.

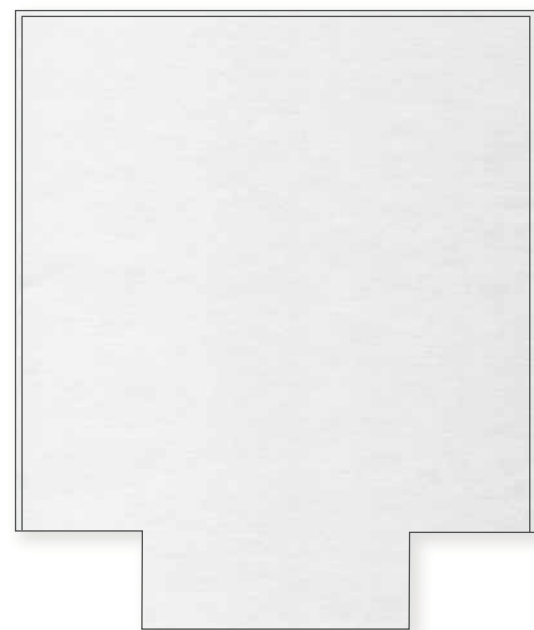
Custom size service : quotation available on price list or upon request.

**Teo** <sup>NEW</sup>  
Marceau  
Altesse  
Artémisia  
Canopée  
Empreintes  
Infantillage  
**Ma muse** <sup>NEW</sup>

**6** Mogador 16  
**8** Opium 17  
**10** Namaste 18  
**11** Quintessence 20  
**12** **Rhapsody** <sup>NEW</sup> **21**  
**13** Avril 22  
**14** Goncourt 23  
**15**



# Teo



### HOUSSE DE COUETTE

Housse de couette unie bordée d'un ruban de satin

### DUVET COVER

Plain dye with satin ribbon piping

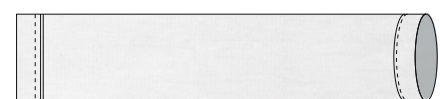


### TAIE

Taie unie, bordée d'un ruban de satin, Volants de 2 cm

### PILLOWCASE

Plain dye, with satin ribbon piping, 0,8" flange

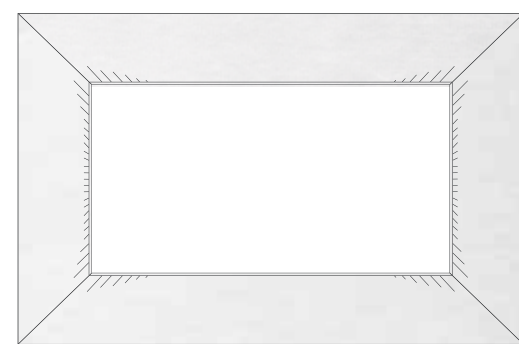


### TRAVERSIN

Traversin uni  
Volants de 5 cm  
bordés d'un ruban de satin

### BOLSTER

Plain dye  
2" borders  
with satin ribbon piping

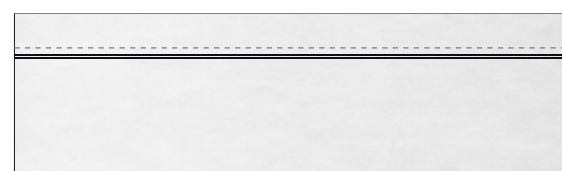


### DRAP HOUSE\*

Profondeur de bonnet 30 cm  
\* Profondeur de bonnet 40cm dans une sélection de coloris (argent, gazelle, hermine, neige) et taille (160x200cm, 180x200cm, 200x200cm)

### FITTED SHEET\*

Pocket depth 12"  
\* Pocket depth 16" available in a selection of colours (ermine, gazelle, silver, snow) and sizes (63x79", 71x79", 79"x79")



### DRAP

Drap uni, parement de 15 cm, bordé d'un ruban de satin

### FLAT SHEET

6" plain dye border, with satin piping



Uni, satin de coton, bordé d'un ruban de satin  
Plain dye sateen cotton, satin ribbon piping

Made in Italy



# Marceau

Tricolore avec bande appliquée  
Three tone with appliqué tape.



MARCEAU NEIGE / MARINE / CINABRE 448  
MARCEAU SNOW / SLATE BLEU / CINABRE 448

Made in Italy

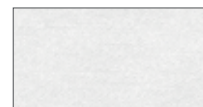
## ACCESSOIRES ET UNIS COORDONNÉS / COORDINATED ACCESSORIES AND COLOURS



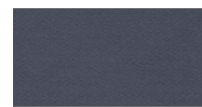
Fancy



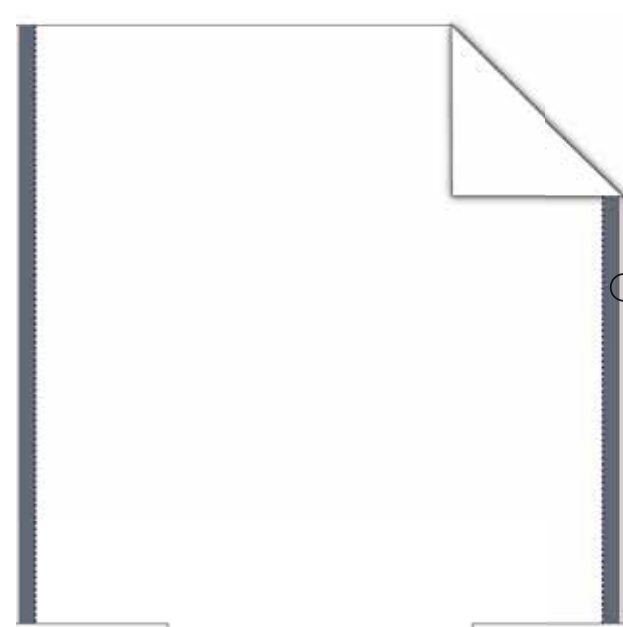
Montaigne marine / platine  
Montaigne slate blue / platinum



Teo neige  
Teo snow



Teo marine  
Teo slate blue

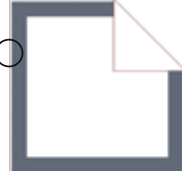
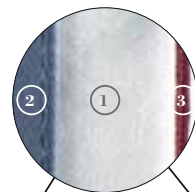


### HOUSSE DE COUETTE

Corps uni, Volants latéraux 5,5 cm avec bandes appliquées 4,5cm, insertion ruban tressé en bord.

### DUVET COVER

Plain dye body, 2,15" side flange with 1,75" appliqué tape, braided piping at the edge.



### TAIE

Corps uni, Volant piqués 5,5cm avec bandes appliquées 4,5cm en encadré, Coins capuchons, insertion ruban tressé au bord, dos uni, simple rabat.



### PILLOWCASE

Plain dye body, Frame made of a 2,15" flange with 1,75" appliqué tape, mitred corners, braided piping, plain dye in the back, single flap.



### DRAP

Corps uni, bandes appliquées 4,5cm, insertion ruban tresse.

### FLAT SHEET

Plain dye body, 1,7" appliqué tape frame, braided piping.

## Programme de Personnalisation | Personalization Program

1

### CORPS / BODY



#### COULEUR DU CORPS

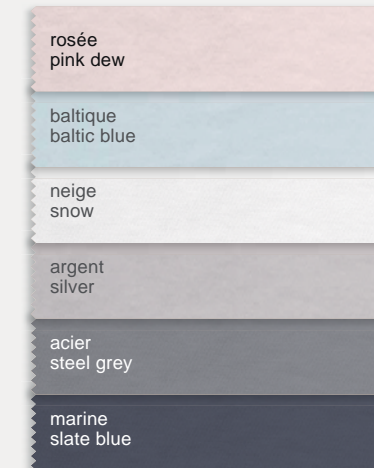
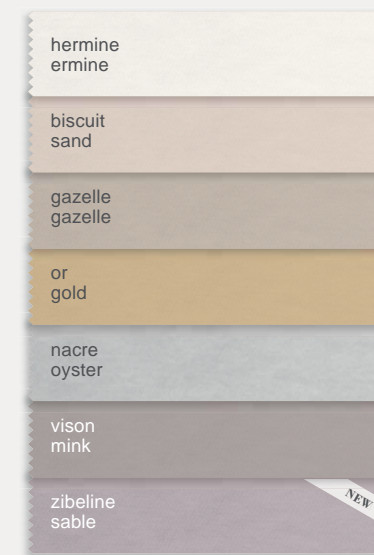
Sélectionner dans la palette de couleurs, le coloris principal pour le corps du produit, face et dos identiques.

#### BODY COLOUR

Choose from the colour palette, the main colour for the body, face and reverse identical.

2

### COULEUR DE LA BANDE / APPLIQUÉ TAPE



#### BANDES APPLIQUÉES

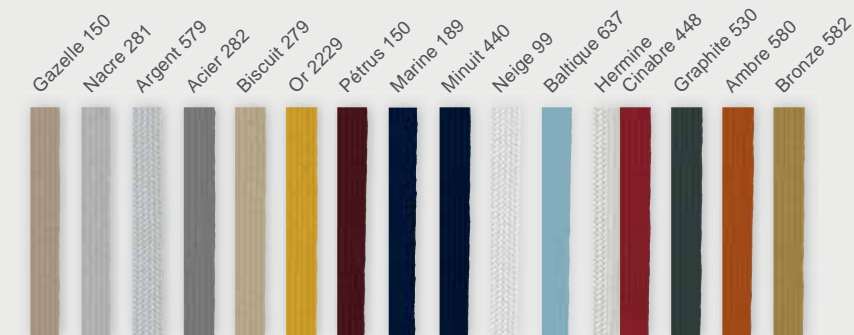
Sélectionner dans la palette de couleur, le coloris des bandes appliquées (1 seul coloris par produit)

#### APPLIQUÉ TAPE

Choose from the Colour Palette, the colour for the Appliqué Tape (1 single colour per product)

3

### LA TOUCHE FINALE : LE PASSEPOIL / THE FINAL TOUCH: THE PIPING



#### LE PASSEPOIL

Sélectionner dans la palette de coloris le ruban tressé à insérer en finition.

#### PIPING

Choose from the colour palette the braided ribbon to be inserted.



# Altesse

Satin broderie «Feuillage»  
Sateen with embroidery «Leaves»



Made in Italy

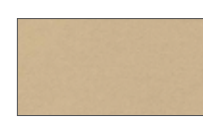
## ACCESSOIRES ET UNIS COORDONNÉS / COORDINATED ACCESSORIES AND COLOURS



Palace rosée  
Palace pink dew



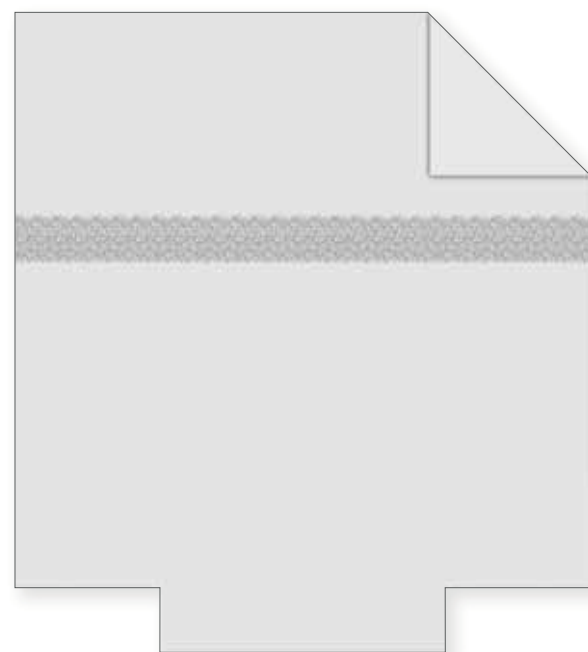
Nomade gris  
grey



Teo or  
Teo gold



Teo neige  
Teo snow

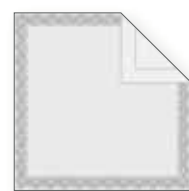


### HOUSSE DE COUETTE

Corps uni, parement de 24 cm brodé «Feuillage», dos satin uni.

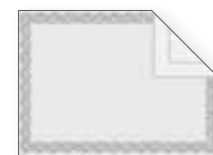
### DUVET COVER

Plain body, 10" «Leaves» embroidery, reversing to plain dye sateen.



### TAIE

Face uni brodée «Feuillage», dos uni.  
Volant de 7cm, coins capuchons, double rabat.



### PILLOWCASE

«Leaves» embroidered in front reversing to plain dye.  
2.75" flange, mitred corners, double flap.



### DRAP

Corps uni, parement 15 cm brodé «Feuillage».

### FLAT SHEET

Plain body, 6" «Leaves» embroidered border.

# Artémisia

Satin imprimé «Feuilles de Chêne»  
Printed sateen «Oak Leaves»



Made in Italy

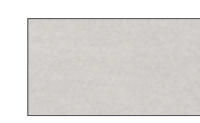
## ACCESSOIRES ET UNIS COORDONNÉS / COORDINATED ACCESSORIES AND COLOURS



Loulou flanelle  
Loulou light grey



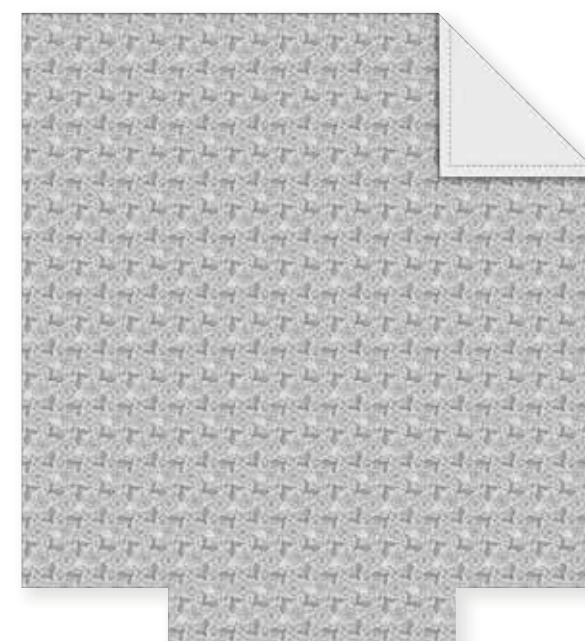
Palace or  
Palace gold



Teo nacre  
Teo oyster



Teo or  
Teo gold



### HOUSSE DE COUETTE

Face imprimée «Feuilles de Chêne», dos imprimé «petits traits».

### DUVET COVER

«Oak Leaves» printed body, reversing to «small traits» print.



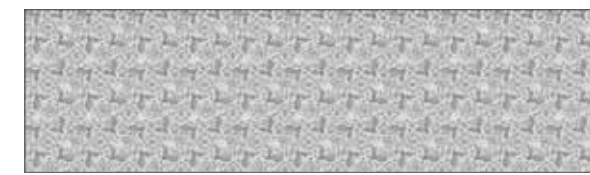
### TAIE

Face imprimée «Feuilles de Chêne», dos imprimé «petits traits».  
Volant piqué 2cm, ruban Picot inséré en bordure, double rabat.



### PILLOWCASE

«Oak leaves» pattern in front, reversing to «small traits» print.  
0,8" flange, Picot ribbon piping, double flap.



### DRAP

Corps imprimé «Feuilles de Chêne», ruban Picot inséré en bord du drap.

### FLAT SHEET

«Oak leaves» printed body, Picot ribbon piping at the top edge.



# Canopée

Satin imprimé "Canopée"  
Printed sateen "Canopy"



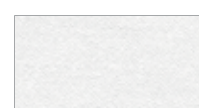
**ACCESSOIRES ET UNIS COORDONNÉS / COORDINATED ACCESSORIES AND COLOURS**



Le chant du Monde



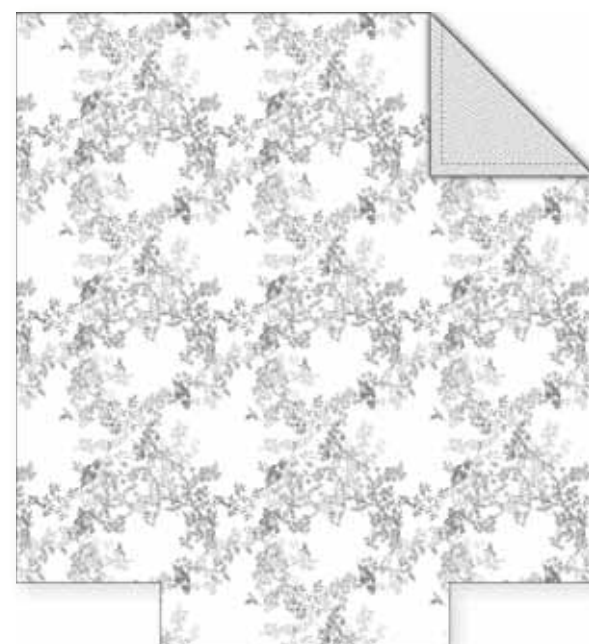
Palace baltique  
Palace baltic blue



Teo neige  
Teo snow



Teo baltique  
Teo baltic blue

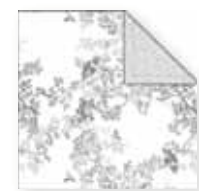


**HOUSSE DE COUETTE**

Face imprimée "Canopée", dos imprimé "Ikat".

**DUVET COVER**

"Canopy" printed body, reversing to "Ikat" print.



**TAIE**

Face imprimée "Canopée", dos imprimé "Ikat".  
Volant piqué 2cm, ruban Gros Grain inséré en bordure, double rabat.



**PILLOWCASE**

"Canopy" pattern in front, reversing to "Ikat" print.  
0,8" flange, Gros Grain ribbon piping, double flap.



**FLAT SHEET**

"Canopy" printed body, Gros Grain ribbon piping at the top edge.

# Empreintes

Satin imprimé «Tartan»  
Printed sateen «Tartan»



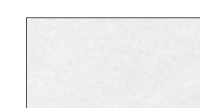
**ACCESSOIRES ET UNIS COORDONNÉS / COORDINATED ACCESSORIES AND COLOURS**



Vintage marine  
slate blue



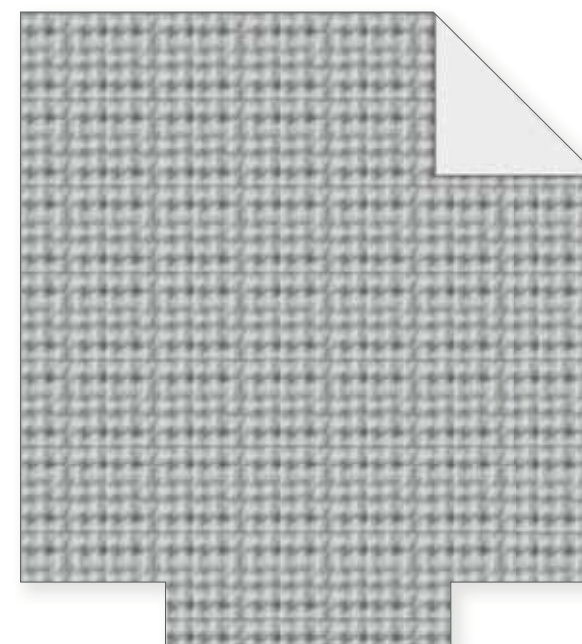
Palace neige  
Palace snow



Teo neige  
Teo snow



Teo marine  
Teo slate blue

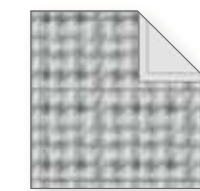


**HOUSSE DE COUETTE**

Face imprimée «Tartan», dos imprimé coordonné petits traits.

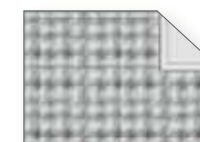
**DUVET COVER**

«Tartan» printed body, reversing to small lines pattern.



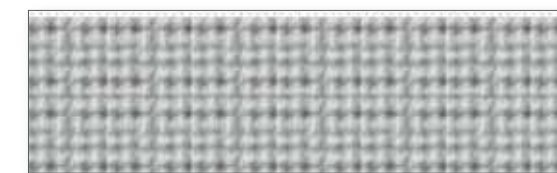
**TAIE**

Face imprimée «Tartan» dos imprimé petits traits.  
Volant de 2cm, passepoil denim, double rabat.



**PILLOWCASE**

«Tartan» print in front reversing to small lines.  
0.8" flange, denim piping, double flap.



**DRAP**

Corps imprimé, passepoil denim au bord du drap.

**FLAT SHEET**

«Tartan» Printed body, denim piping at the edge.



# Infantillage

Satin uni orné d'une guipure  
Plain dye sateen with Guipure Lace



Made in France

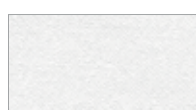
## ACCESSOIRES ET UNIS COORDONNÉS / COORDINATED ACCESSORIES AND COLOURS



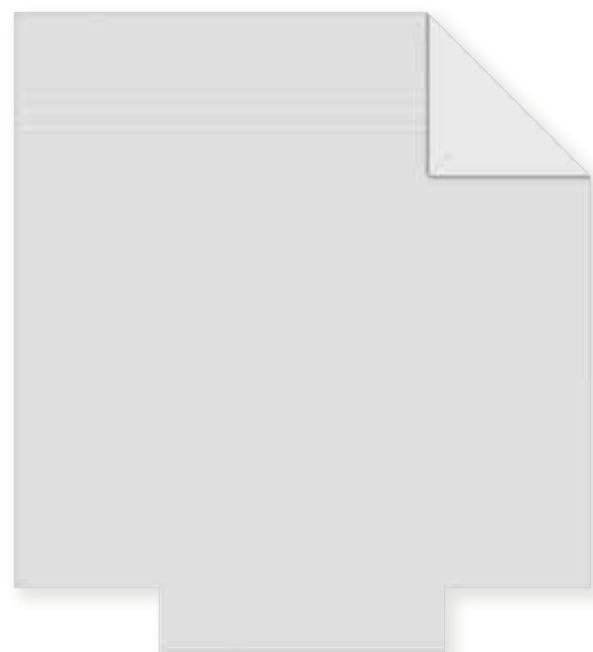
Palace neige  
Palace snow



Tsarine vison  
mink



Teo neige  
Teo snow

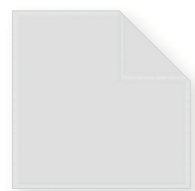


### HOUSSE DE COUETTE

Corps uni avec 3 bandes de guipure de 2.5cm, dos satin uni.

### DUVET COVER

Plain body with 3 guipure lace bands, reversing to plain dye sateen.



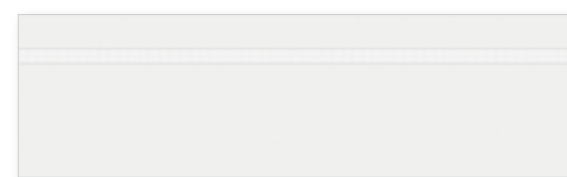
### TAIE

Uni.  
Taie sac, guipure de 2.5cm, double rabat.



### PILLOWCASE

Plain dye.  
Housewife pillowcase, 0.8" guipure lace, double flap.



### DRAP\*

Uni, parement uni de 15cm orné d'une guipure.

### FLAT SHEET\*

Plain dye, 6" plain dye border with guipure lace.

\*Made in Italy

# Ma muse

Satin imprimé "Liberty"  
Printed sateen "Liberty"

NEW



Made in Italy

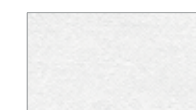
## ACCESSOIRES ET UNIS COORDONNÉS / COORDINATED ACCESSORIES AND COLOURS



Palace nacre  
oyster



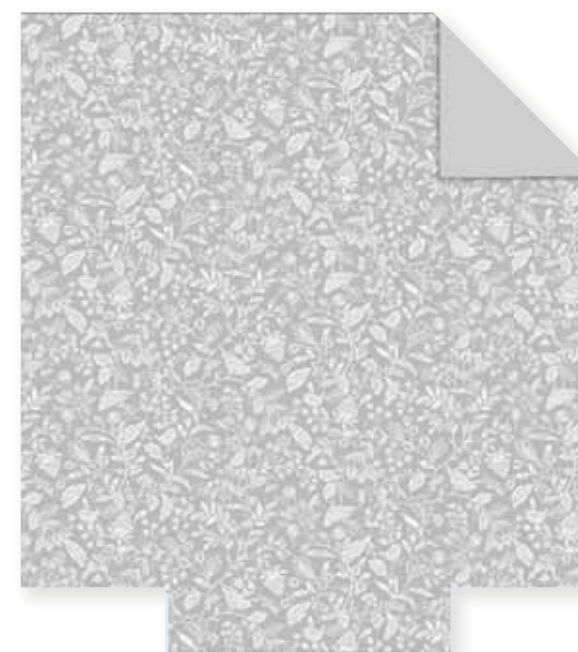
Nomade beige



Teo neige  
Teo snow



Teo nacre  
Teo oyster



### HOUSSE DE COUETTE

Face imprimée "Liberty", dos uni "nacré"

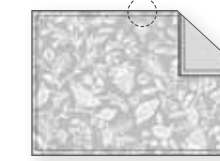
### DUVET COVER

"Liberty" printed body, reversing to "oyster" plain dye.



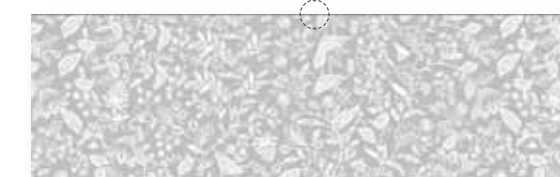
### TAIE

Face imprimée "Liberty", dos uni "nacré".  
Volant piqué 2cm, ruban Picot inséré en bordure, double rabat.



### PILLOWCASE

"Liberty" pattern in front, reversing to "oyster" plain dye.  
0,8" flange, Picot ribbon piping, double flap.



### DRAP

Corps imprimé "Liberty", ruban Picot inséré en bord de drap.

### FLAT SHEET

"Liberty" printed body, Picot ribbon piping at the top edge.



# Mogador

Satin imprimé «Perse»  
Printed sateen «Persian»



Made in Italy

## ACCESSOIRES ET UNIS COORDONNÉS / COORDINATED ACCESSORIES AND COLOURS



Montaigne argent/acier  
Montaigne silver/steel



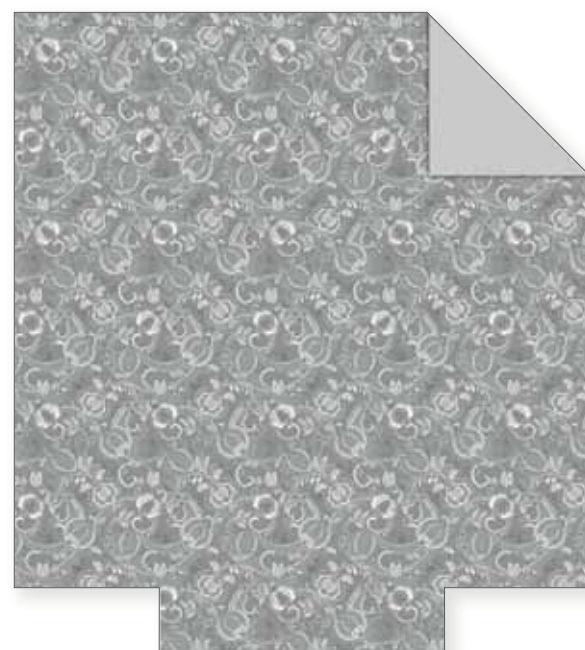
Loulou flanelle  
Loulou light grey



Teo argent  
Teo silver



Teo neige  
Teo snow

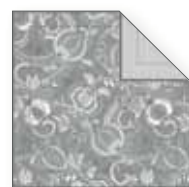


### HOUSSE DE COUETTE

Face imprimée «Perse», dos coordonné micro motif.

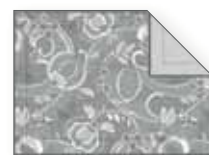
### DUVET COVER

«Perse» printed body, reversing to coordinated micro pattern.



### TAIE

Face imprimée «Perse» dos imprimé micro motif.  
Volant de 7cm, ruban gros grain, double rabat.



### PILLOWCASE

«Perse» print in front reversing to micro pattern.  
2,75" flange, with gros grain ribbon piping, double flap.



### FLAT SHEET

«Perse» Printed body, 6" coordinated border, with Gros grain ribbon.

# Opium

Satin imprimé "Fleur de pavot"  
Printed sateen "Poppy flower"



Made in Italy

## ACCESSOIRES ET UNIS COORDONNÉS / COORDINATED ACCESSORIES AND COLOURS



Palace rosée  
Palace pink dew



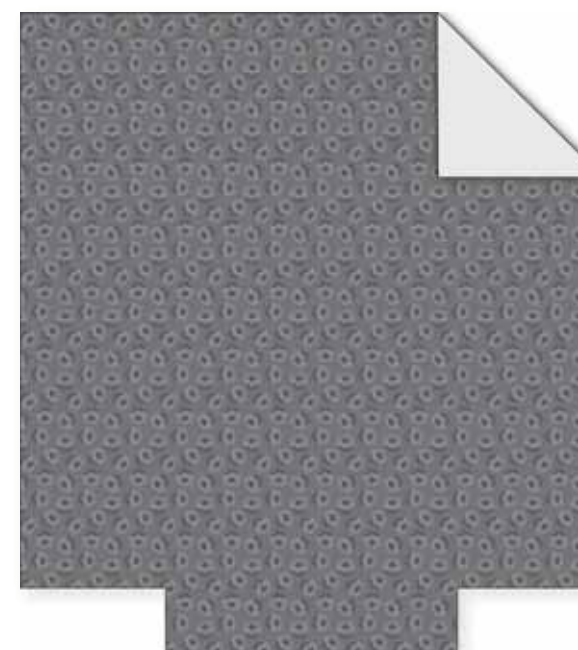
Loulou rosée  
Loulou pink dew



Teo rosée  
Teo pink dew



Teo or  
Teo gold



### HOUSSE DE COUETTE

Face imprimée "Fleur de pavot", dos satin uni rosée.

### DUVET COVER

"Poppy flower" printed body, reversing to plain dye sateen pink dew.



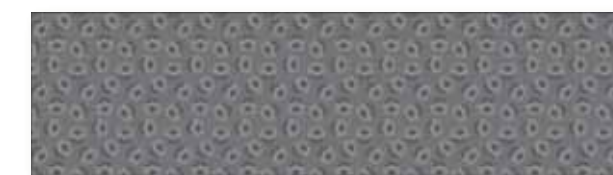
### TAIE

Face imprimée "Fleur de pavot", dos satin uni rosée.  
Sac, ruban Feston inséré en bordure, double rabat.



### PILLOWCASE

"Poppy flower" in front reverse to plain dye sateen. Housewife pillowcase with Feston ribbon piping at the edge double flap.



### DRAP

Corps imprimé "Fleur de pavot", ruban Feston inséré en bord de drap.

### FLAT SHEET

"Poppy flower" printed body, Feston ribbon piping at the top edge.



# Namaste ARGENT / SILVER



Made in Italy

## ACCESSOIRES ET UNIS COORDONNÉS / COORDINATED ACCESSORIES AND COLOURS



argent  
silver



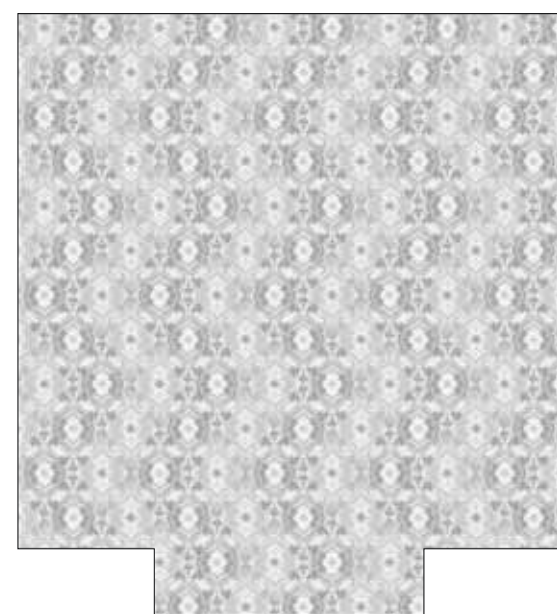
Teo argent  
Teo silver



Montaigne argent/acier  
Montaigne silver/steel



Loulou flanelle  
Loulou light grey



### HOUSSE DE COUETTE

Face et dos imprimés « Cachemire »

### DUVET COVER

Printed « Cashmere » on both sides



### TAIE

Face et dos imprimés « Cachemire »  
bordée d'un ruban satin,  
Volants de 2 cm



### PILLOWCASE

Printed « Cachemire » on both sides  
0,8" flange  
satin ribbon piping



### DRAP

Corps imprimé « Cachemire »  
parement de 15cm  
bordé d'un ruban de satin

### FLAT SHEET

Printed « Cashmere »  
6" border  
satin ribbon piping

# Namaste NEIGE / SNOW

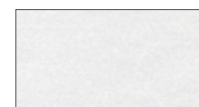


Made in Italy

## ACCESSOIRES ET UNIS COORDONNÉS / COORDINATED ACCESSORIES AND COLOURS



blanc  
white



Teo neige  
Teo snow



Loulou hermine  
Loulou ermine



Montaigne biscuit / hermine  
Montaigne sand / ermine



hermine  
ermine



Teo hermine  
Teo ermine

# Namaste HERMINE / ERMINE

Satin imprimé « Cachemire »  
Printed sateen, « Cashmere » pattern



Made in Italy



# Quintessence

Satin imprimé "Arbre de Vie"  
Printed sateen "Tree of Life"



Made in Italy

## ACCESSOIRES ET UNIS COORDONNÉS / COORDINATED ACCESSORIES AND COLOURS



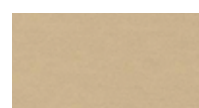
Loulou rosée  
Loulou pink dew



Palace rosée  
Palace pink dew



Teo rosée  
Teo pink dew



Teo or  
Teo gold



### HOUSSE DE COUETTE

Face imprimée "Arbre de Vie", dos imprimé "Ikat".

### DUVET COVER

"Tree of Life" printed body, reversing to "Ikat" print.



### TAIE

Face imprimée "Arbre de Vie", dos imprimé "Ikat".  
Volant piqué 3cm, insertion ruban tressé, double rabat.



### PILLOWCASE

"Tree of Life" pattern in front, reversing to "Ikat" print.  
1,2" flange, Braided piping, double flap.



### FLAT SHEET

Corps imprimé "Arbre de Vie", insertion ruban tressé au bord du drap.

"Tree of Life" printed body, braided piping at the top edge.

# Rhapsody

NACRE/ZIBELINE - OYSTER/SABLE

Satin bicolore brodé "La Bohème"  
Two tone sateen with "La Bohème" embroidery

NEW



Made in Italy

## ACCESSOIRES ET UNIS COORDONNÉS / COORDINATED ACCESSORIES AND COLOURS



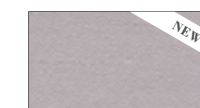
Nomade gris  
Nomade grey



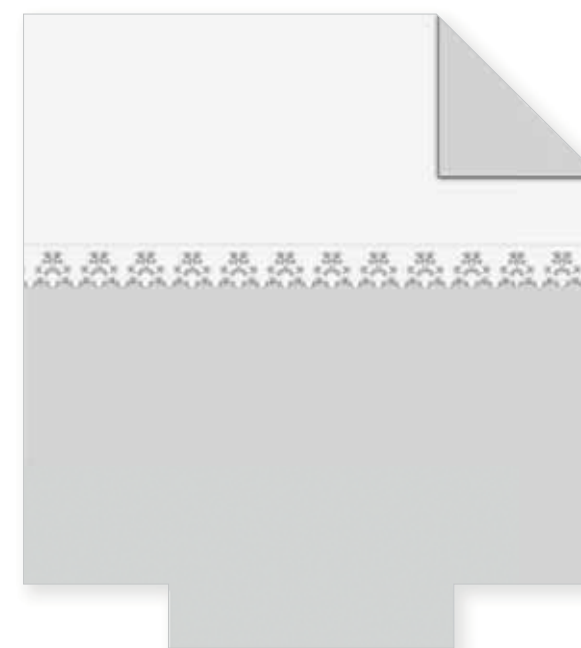
Palace nacré  
Palace oyster



Teo nacré  
Teo oyster



Teo zibeline  
Teo sable

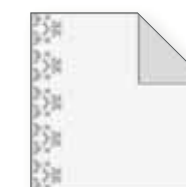


### HOUSSE DE COUETTE

Face en satin uni 2 (zibeline) avec parement double rapporté 60cm brodé "La Bohème" en satin uni 1 (nacré)., Dos en satin uni 2 (zibeline).

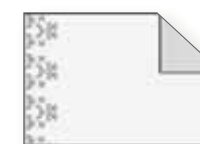
### DUVET COVER

Plain dye sateen 2 (sable) body with "La Bohème" embroidered plain dye sateen 1 (oyster) double border 12" on top. Reversing to plain dye sateen 2(sable).



### TAIE

Finition sac satin 2 + panneau brodé "La Bohème" rapporté en satin 1. Dos en satin uni 2. Double rabat.



### PILLOWCASE

Plain dye sateen 2 body with "La Bohème" embroidered plain dye sateen 1 double border on side. Reversing to plain dye sateen 2. Double flap.



### DRAP

Corps en satin uni 2 avec parement double rapporté brodé "La Bohème" en satin 1.

### FLAT SHEET

Plain dye sateen 2 with "La Bohème" embroidered plain dye sateen 1 double border



# Avril

Jacquard de coton motif "branches de cerisier en fleur"  
Cotton jacquard «Cherry Blossom»



Made in Italy

ACCESSOIRES ET UNIS COORDONNÉS / COORDINATED ACCESSORIES AND COLOURS



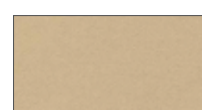
Loulou hermine  
Loulou ermine



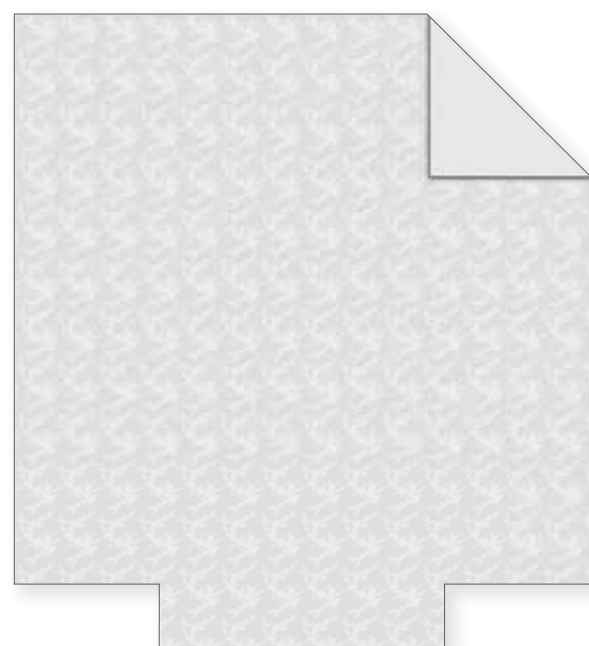
Palace neige  
Palace snow



Teo neige  
Teo snow



Teo or  
Teo gold

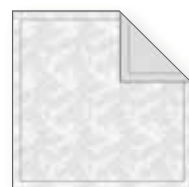


**HOUSSE DE COUETTE**

Face jacquard «branches de cerisier en fleurs», dos satin uni .

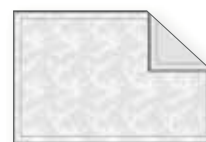
**DUVET COVER**

«Cherry blossom» jacquard in front , reversing to plain dye sateen.



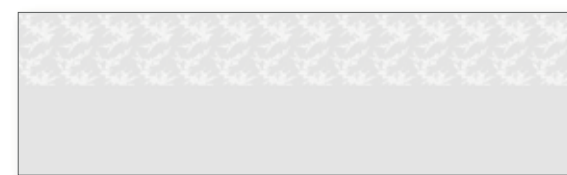
**TAIE**

Face jacquard «branches de cerisier en fleurs» dos uni satin.  
Volant de 2cm, passepoil tresse, double rabat.



**PILLOWCASE**

«Cherry blossom» jacquard in front reversing to plain dye sateen.  
0.8» flange, with braided piping, double flap.



**DRAP**

Corps uni, parement jacquard de 25 cm motif «branches de cerisier en fleurs», bordé d'un passepoil tresse .

**FLAT SHEET**

Plain body, 10" «Cherry blossom» pattern border, with wreath contrasting piping.

# Goncourt

Jacquard "Piqué Cravate"  
"huckaback" jacquard pattern



Made in Portugal

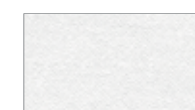
ACCESSOIRES ET UNIS COORDONNÉS / COORDINATED ACCESSORIES AND COLOURS



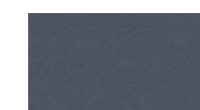
Noé



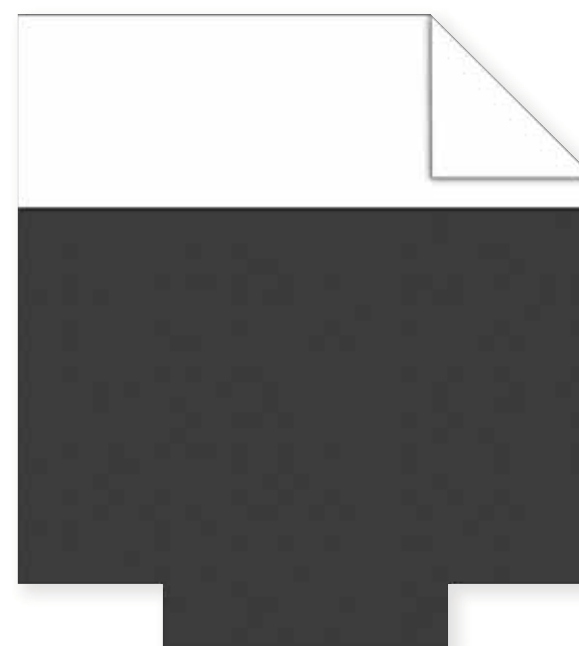
Palace neige  
Palace snow



Teo neige  
Teo snow



Teo marine  
Teo slate blue



**HOUSSE DE COUETTE**

Face corps jacquard " Piqué Cravate " sauf bande haut 80cm satin uni neige avec insertion de passepoil tressé, dos satin uni neige.

**DUVET COVER**

" Huckaback " Jacquard body in front, top face band 24" of plain sateen snow with braided ribbon piping, reversing to plain dye sateen snow.



**TAIE**

Face satin uni neige, parement côté en jacquard " Piqué Cravate " avec passepoil tressé inséré à 3cm du bord interne, dos jacquard " Piqué Cravate".  
Sac, double rabat



**PILLOWCASE**

Plain dye sateen snow in front, side flange in " Huckaback " jacquard with braided ribbon piping inserted at 1,2" from inside edge, reversing to Jacquard " Huckaback ".  
Housewife case, double flap.



**DRAP\***

Corps satin uni neige, parement 15cm jacquard " Piqué Cravate ", insertion passepoil tressé.

**FLAT SHEET\***

Plain dye sateen snow body, " Huckaback " jacquard 6" flange, braided ribbon piping.





# ALEXANDRE TURPAULT

FRANCE 1847

## Lit percale de coton

**Alexandre Turpault** vous présente sa collection de linge de lit en percale coton : de la percale de coton 80 fils/cm<sup>2</sup>.

Sa fibre longue et son armure toile serrée lui apportent finesse et résistance.

Afin de vous donner entière satisfaction, tous nos tissus et articles sont testés rigoureusement pour vous garantir la meilleure qualité.

Travaillés pour la plupart chez les meilleurs maîtres imprimeurs Italiens, nos motifs sont d'une finesse exceptionnelle.

Afin d'en faciliter l'entretien, la percale bénéficie d'un traitement « Easy care ».

Une finition « Sanfor » apporte plus de douceur et de souplesse.



## Cotton percale bedlinen

**Alexandre Turpault** presents his pure cotton percale range : 200 tc / inch<sup>2</sup> cotton percale.

Its long fibre and tight plain weave give it delicacy and resistance over time.

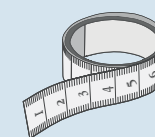
In order to ensure your complete satisfaction, all our fabrics and items are rigorously tested to guarantee you the best quality.

Mostly printed by the best Italian suppliers, our design has an exceptional delicacy.

Our percale benefits from an « Easy care » treatment as well as a « Sanfor » finish for soft and smoother hand.



Touché plus doux  
Soft touch



Service sur mesure : dimensions spéciales sur tarif ou sur simple demande.

Custom size service : quotation available on price list or upon request.

Feuilles d'ikat  
L'île rousse

26  
27

Magellan  
Routes de la soie

28  
29



# Feuilles d'Ikat

Percalée imprimée «Feuilles d'Ikat»  
Printed percale «Art deco leaves and Ikat pattern»



Made in Italy

LIT PERCALE DE COTON  
COTTON PERCALE BEDLINEN

## ACCESSOIRES ET UNIS COORDONNÉS / COORDINATED ACCESSORIES AND COLOURS



Touché plus doux  
Soft touch



Loulou hermine



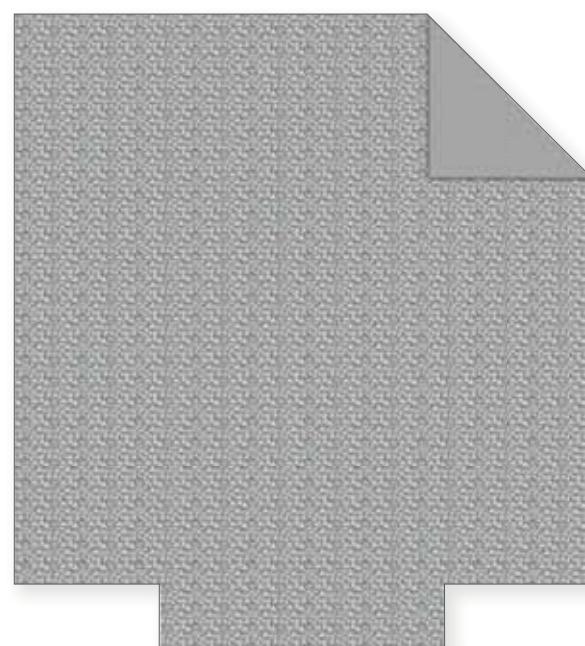
Palace neige  
Palace snow



Teo neige  
Teo snow



Nouvelle vague eucalyptus

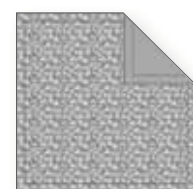


### HOUSSE DE COUETTE

Face imprimée «Feuilles d'Ikat», Dos imprimé micro motif.

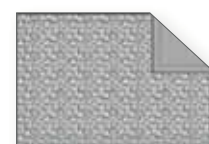
### DUVET COVER

«Ikat leaves» printed body, reversing to micro pattern.



### TAIE

Face imprimée «Feuilles d'Ikat», dos imprimé micro motif. Volant de 2cm, passepoil tresse, double rabat.



### PILLOWCASE

«Ikat leaves» print in front reversing to micro pattern print. 0.8» flange, with braided piping, double flap.



### FLAT SHEET

«Ikat leaves» Pattern printed body, parement de 7 cm micro motif, bordé d'un passepoil tresse.

# L'Île Rousse

Percalée imprimée "Jardin exotique"  
Printed percale "Exotic garden"



Made in Italy

LIT PERCALE DE COTON  
COTTON PERCALE BEDLINEN

## ACCESSOIRES ET UNIS COORDONNÉS / COORDINATED ACCESSORIES AND COLOURS



Touché plus doux  
Soft touch



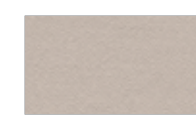
Palace ambre  
Palace amber



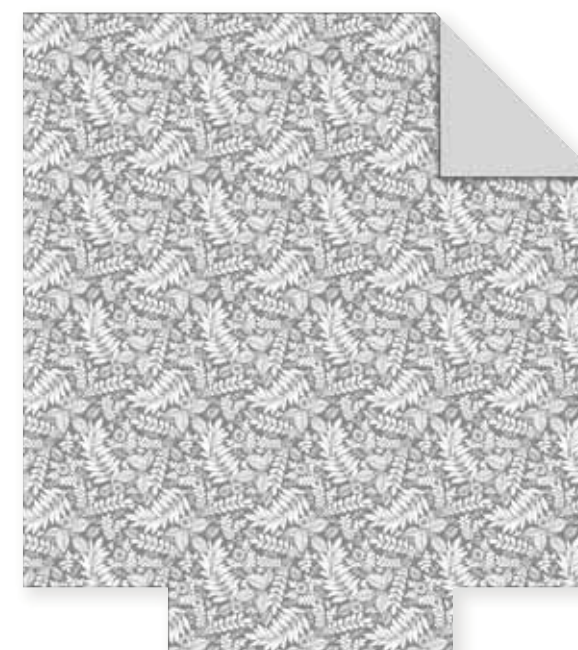
Loulou hermine



Teo neige  
Teo snow



Teo gazelle  
Teo gazelle



### HOUSSE DE COUETTE

Face imprimée "Jardin exotique", dos imprimé micro motif.

### DUVET COVER

"Exotic garden" printed body, reversing to printed micro pattern



### TAIE

Face imprimée "Jardin exotique", dos imprimé micro motif. Sac, ruban tressé inséré en bordure, double rabat.



### PILLOWCASE

"Exotic garden" pattern in front, reversing to printed micro pattern. Housewife case, braided ribbon piping, double flap.



### DRAP

Corps imprimé "Jardin exotique", parement 7cm imprimé micro motif, insertion ruban tressé.

### FLAT SHEET

"Exotic garden" printed body, 2,7" flange in printed micro pattern, braided ribbon piping.



# Magellan

Percalé imprimé motif «Ornemental»  
Printed sateen «Ornemental» pattern



Made in Italy

LIT PERCALE DE COTON  
COTTON PERCALE BEDLINEN

## ACCESSOIRES ET UNIS COORDONNÉS / COORDINATED ACCESSORIES AND COLOURS



Touché plus doux  
Soft touch



Loulou hermine  
Loulou ermine



Noé



Teo neige  
Teo snow



Teo marine  
Teo slate blue



### HOUSSE DE COUETTE

Face imprimée motif «Ornemental»,  
dos imprimé coordonné jeux de rayures.

### DUVET COVER

«Ornemental» printed body,  
reversing to stripes pattern.



### TAIE

Face imprimée motif «Ornemental»  
dos imprimé jeux de rayures.  
Volant de 3cm, passepoil tissé bicolore,  
double rabat.



### PILLOWCASE

«Ornemental» print in front reversing  
to stripes.  
1.2" flange, two tone woven piping,  
double flap.



### FLAT SHEET

«Ornemental» Pattern printed body,  
2.75" vertical stripes pattern border.

# Routes de la soie

Percalé imprimée «Palmettes»  
Printed percale «Palmettes»



Made in Italy

LIT PERCALE DE COTON  
COTTON PERCALE BEDLINEN

## ACCESSOIRES ET UNIS COORDONNÉS / COORDINATED ACCESSORIES AND COLOURS



Touché plus doux  
Soft touch



Loulou flanelle  
Loulou light grey



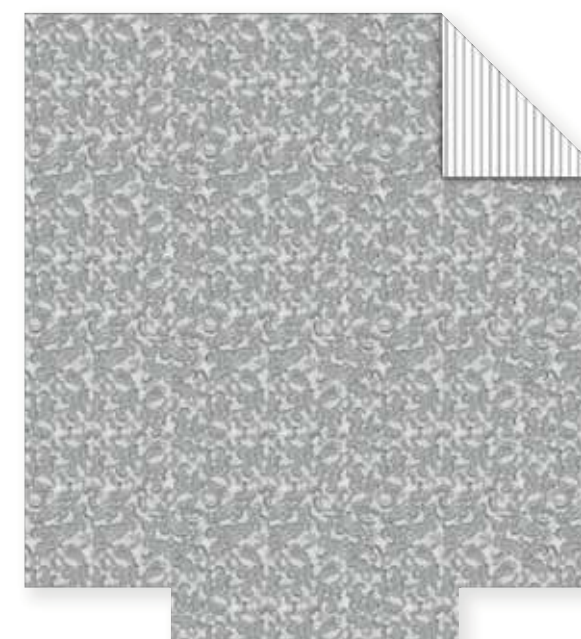
Palace nacre  
Palace oyster



Teo nacre  
Teo oyster



Teo neige  
Teo snow

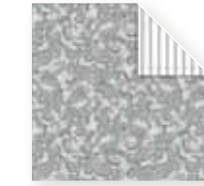


### HOUSSE DE COUETTE

Face imprimée «Palmettes», dos  
imprimé «rayures verticales».

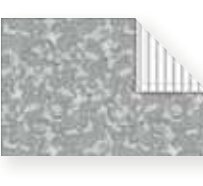
### DUVET COVER

«Palmettes» printed body, reversing to  
«vertical stripes» print.



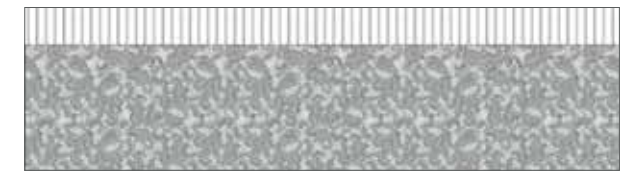
### TAIE

Face imprimée «Palmettes», dos  
imprimé «rayures verticales».  
Volant piqué 3cm, insertion ruban  
tressé, double rabat.



### PILLOWCASE

«Palmettes» pattern in front, reversing  
to «vertical stripes» print.  
1,2" flange, Braided piping, double  
flap.



### DRAP

Corps imprimé «Palmettes»,  
parement 7cm «rayures verticales»,  
insertion ruban tressé

### FLAT SHEET

«Palmettes» printed body, 2.7" flange  
in vertical stripes" print, braided  
piping.





# ALEXANDRE TURPAULT

FRANCE 1847

Lin tissé et teint en FRANCE

Linen woven and dyed in FRANCE

## Lit lin

Depuis l'origine, **ALEXANDRE TURPAULT**, spécialiste reconnu pour la qualité de ses toiles de lin fin, propose un circuit court pour son linge en lin, cultivé, teillé, tissé, teint et confectionné en France.

C'est une approche unique, simple et sobre, en phase avec les valeurs de l'entreprise et son éthique de travail qui privilégie la responsabilité sociale et environnementale, le respect du vivant et l'attention à l'humain, l'exigence de la qualité jusque dans le détail, la fidélité au beau, au bon, à la nature.

Le lin longue fibre cultivé en France, est la matière reine du linge de lit. Il apporte un bien être incomparable, grâce à ses qualités climatiques et anallergiques. Écologique par excellence la plante de lin, consomme peu d'eau, pas d'engrais ni de pesticides et enrichie les sols qui l'accueillent.

**ALEXANDRE TURPAULT** propose un vrai lin de qualité durable qui embellit et se bonifie au fil des lavages. Il se transmet aux nouvelles générations dans un cycle de consommation raisonnée et responsable.

La finesse de la toile et la beauté des finitions comme le Jour de Venise, les jours échelles, les rubans tissés ou les petites guipures contribuent jour après jour au raffinement de l'art de vivre à la française et à cet amour du Beau qui nous rend heureux.

## Pure linen bedlinen

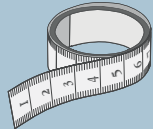
Since the beginning in 1847, **ALEXANDRE TURPAULT**, specialist renowned for the quality of his fine linens, offers a short circuit production for his linen, cultivated, scutched, woven, dyed and made in France.

It is a unique approach, simple and sober, in line with the values of the company and its work ethic which favours social and environmental responsibility, respect for the living and attention to the human, the requirement of quality up to the Detail, fidelity to beauty, to good, to nature.

The long flax fibre grown in France, is the best material for bed linen. It brings an incomparable well-being, thanks to its climatic and allergy free qualities. Ecological par excellence The flax plant, consumes little water, no fertilizers or pesticides and enriches the soils.

**ALEXANDRE TURPAULT** offers a real durable quality flax that embellishes and improves over the washing. It is transmitted to the new generations in a cycle of reasoned and responsible consumption.

The fine cloth, the subtle colours, the supple hand feel and the beauty of the finishes like the day of Venice, the ladder days, the woven ribbons or the little lace detail contribute day after day to the refinement of the art of living to the French and to this love of the beautiful that makes us happy.



Service sur mesure : dimensions spéciales sur tarif ou sur simple demande.

Custom size service : quotation available on price list or upon request.

Cythère	32	Keops	39
Maine	33	Le jour	40
<b>Nouvelle vague</b> <sup>NEW</sup>	<b>34</b>	Régence	41
Nouvelle vague guipure	37	Rive droite / Rive gauche	42
Bastide	38		



# Cythère

Uni, jour échelle  
Plain dye pure linen, hemstitch



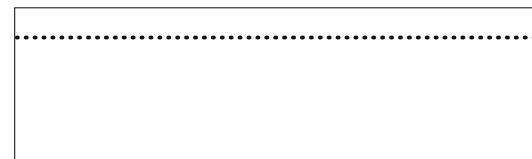
Made in France

# Maine

Drap housse uni, 100% lin  
Plain dye pure linen fitted sheet



Made in France



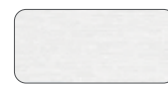
## DRAP

Drap uni  
Parement retourné de 15 cm,  
jour échelle

## FLAT SHEET

Plain dye  
6" border with hemstitch

## COULEURS / COLOURS

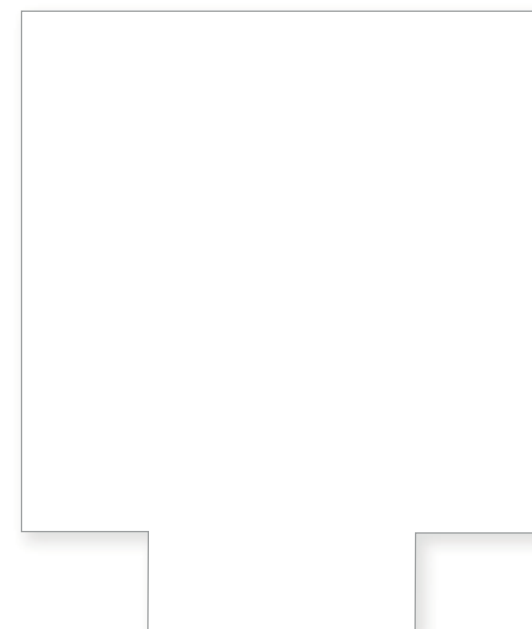


blanc  
white



naturel  
natural

Lin tissé et teint en **FRANCE**  
Linen woven and dyed in  
**FRANCE**

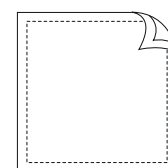


## HOUSSE DE COUETTE

Housse de couette unie

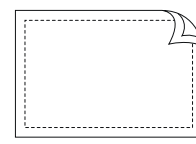
## DUVET COVER

Plain dye



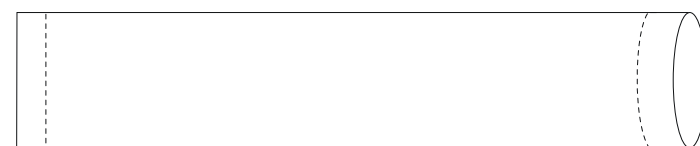
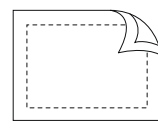
## TAIE

Taies unies  
volant de 6 cm, jour échelle



## PILLOWCASE

Plain dye  
2" flange with hemstitch



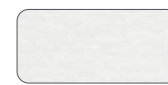
## TRAVERSIN

Parement de 6 cm, jour échelle

## BOLSTER

2" border, hemstitch

## COULEURS / COLOURS

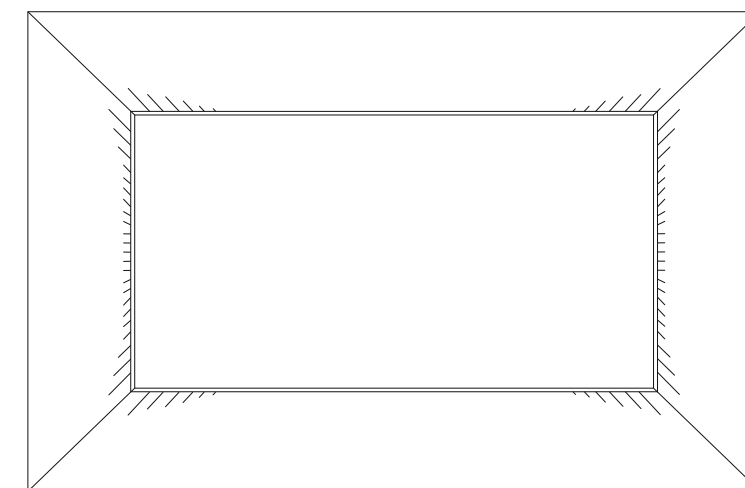


blanc  
white



naturel  
natural

Lin tissé et teint en **FRANCE**  
Linen woven and dyed in  
**FRANCE**



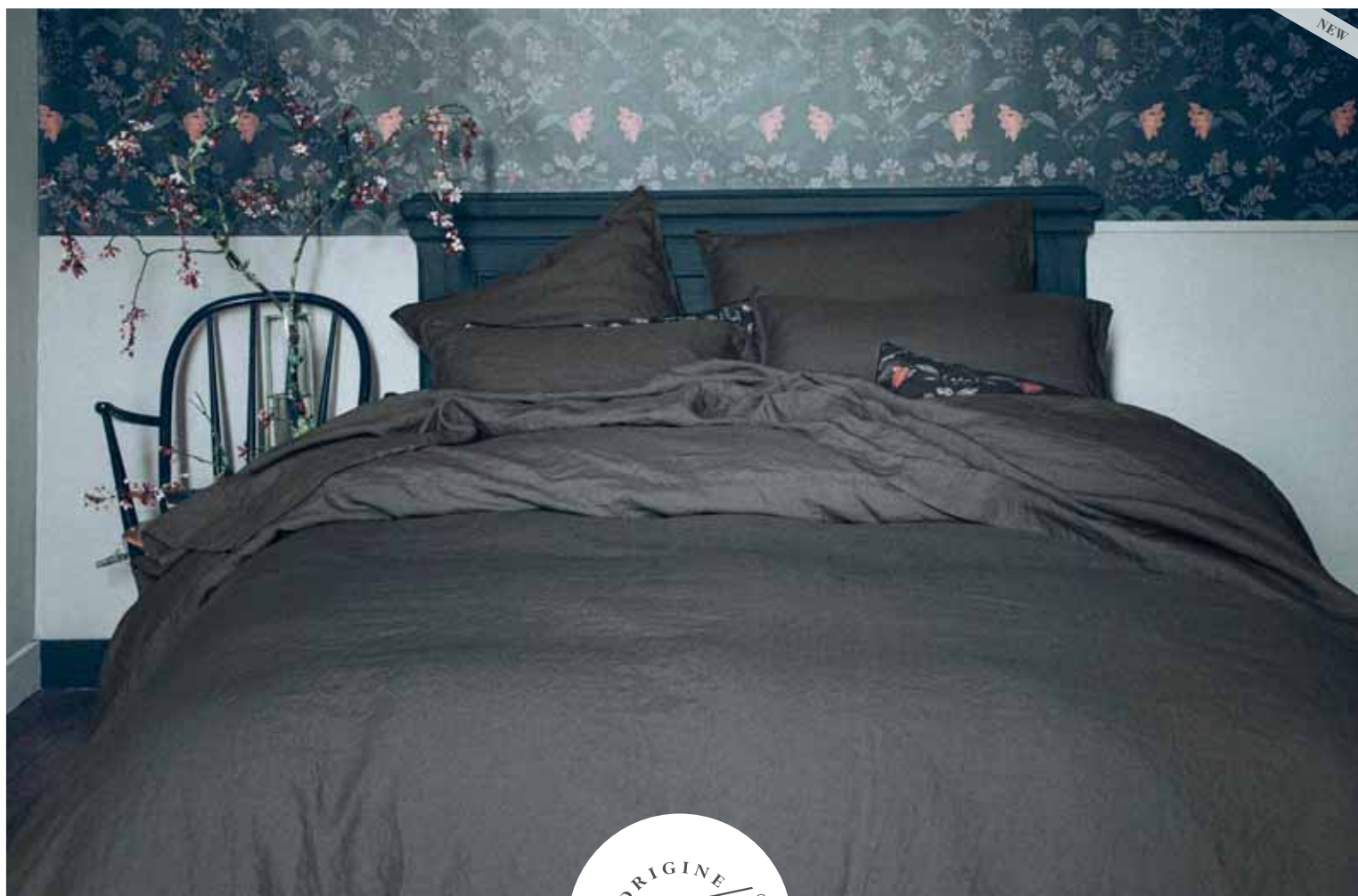
## DRAP HOUSSE

Profondeur de bonnet 30 cm

## FITTED SHEET

Pocket depth 12"





AFNOR Cert.83773

P QVT G"NR "F WT CDNG UWJVCIP CDNG"NR GP"  
vg kmè. "vkuuè. "vg kpV" j cemkpgf . "y qxgp. ""  
gp"Htcpeg f { gf "kp"Htcpeg

**ALEXANDRE TURPAULT** fait le choix d'un lin tissé et ennoblé en France, rincé à l'eau pure, sans aucun produit chimique, pour plus de douceur et un rendu plus souple. Un choix éthique pour prendre soin de vous aujourd'hui et de Demain :

• **UNE PLANTE DURABLE**

Une matière naturelle, issue d'une fibre végétale aux propriétés exceptionnelles (anallergique naturel, douce pour la peau, résistante). La culture du lin consomme très peu d'eau et nécessite très peu d'engrais.

• **UNE PRODUCTION LOCALE : UN LIN TISSÉ ET ENNOBLI EN FRANCE**

Un lin longue fibre, d'une couleur argentée issu d'une production agricole locale, tissé dans les Vosges puis ennoblé à quelques kilomètres de notre atelier dans les Hauts-de-France.

• **UN CONFORT UNIQUE**

Notre 100% lin est rincé à l'eau pure pour l'assouplir et lui donner un toucher naturellement plus doux pour une expérience sensorielle positive et quotidienne.

**ALEXANDRE TURPAULT** has chosen linen woven and finished in France, washed in pure water without any added chemicals, to make it softer and smoother. An ethical choice that cares for you, today and tomorrow:

• **A SUSTAINABLE PLANT**

A natural fabric, produced from vegetable fibres with exceptional properties (naturally ant-allergenic, soft on the skin, strong). The cultivation of flax uses very little water and very little fertiliser.

• **LOCALLY PRODUCED: THE LINEN IS WOVEN AND FINISHED IN FRANCE**

Silver coloured, long-fibre linen, that is locally produced (Normandy, Artois and Flanders, woven in the Vosges and finished only a few kilometers from our workshop in the Hauts-de-France.

• **UNIQUELY COMFORTABLE**

Our 100% linen fabric is pre-washed in pure water to soften it and give it a naturally smooth feel, so you can have a feeling of luxury every day

# Nouvelle Vague

Lin uni «pré-lavé»  
Pre-washed 100% linen



Loulou  
rosée / pink dew



Bohème

## COULEURS / COLOURS





# Nouvelle Vague

Lin uni «pré-lavé»  
Pre-washed 100% linen

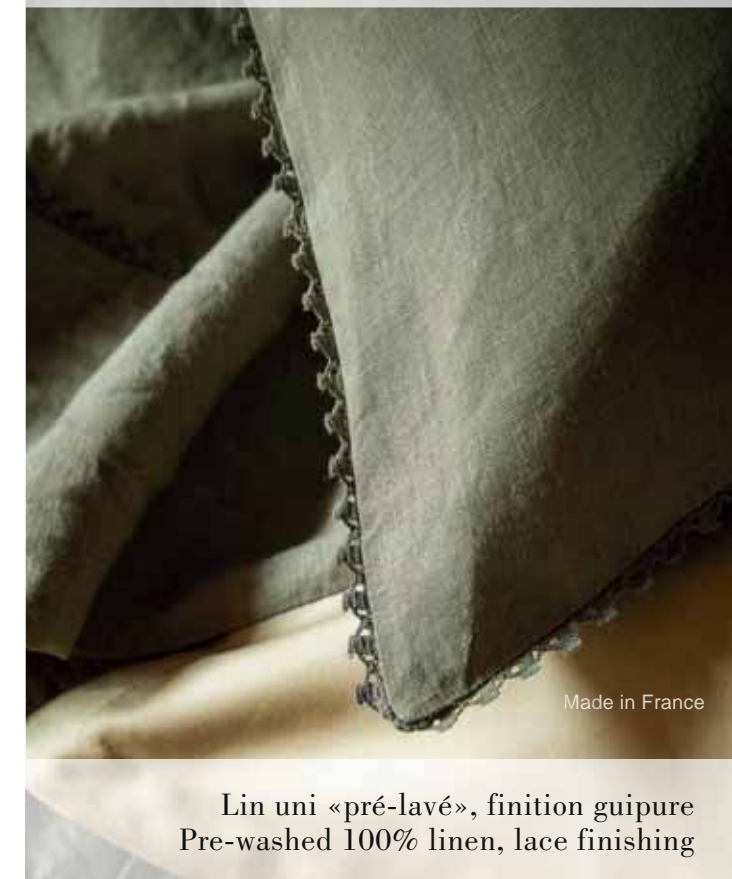


Made in France

# Nouvelle Vague



# Nouvelle Vague GUIPURE



Made in France

Lin uni «pré-lavé», finition guipure  
Pre-washed 100% linen, lace finishing

## ACCESSOIRES COORDONNÉS / COORDINATED ACCESSORIES



Tsarine  
vison  
mink



Loulou eucalyptus



Palace or  
Palace gold



Loulou hermine  
Loulou ermine

## ACCESSOIRES COORDONNÉS / COORDINATED ACCESSORIES



Noé



Vintage  
marine  
slate blue



Blanc  
White



Aube  
Pink dawn



Or  
Gold



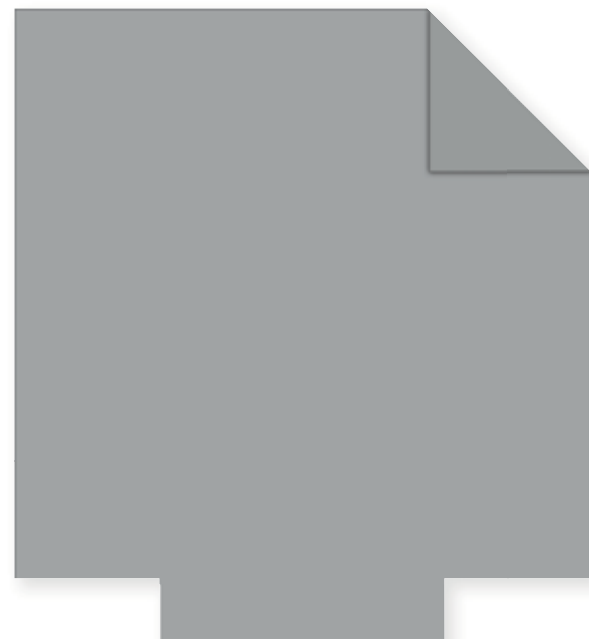
Eucalyptus



Hêtre  
Beech bark



Hellébore  
Hellebore purple



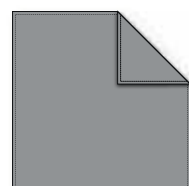
### HOUSSE DE COUETTE

Face et dos lin uni .

P QVT G'N'P F' WT CDNG UUVVCP CDNG'N'P GP \*  
vgknè . "vkuuè . "vgkp v j cemppgf . "y qxgp .""  
gp"Htcpeg f i gf "p"Htcpeg

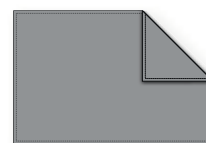


AFNOR Chir63273



### TAIE

Face et dos lin uni,  
Taie volant piqué 1cm, simple rabat.



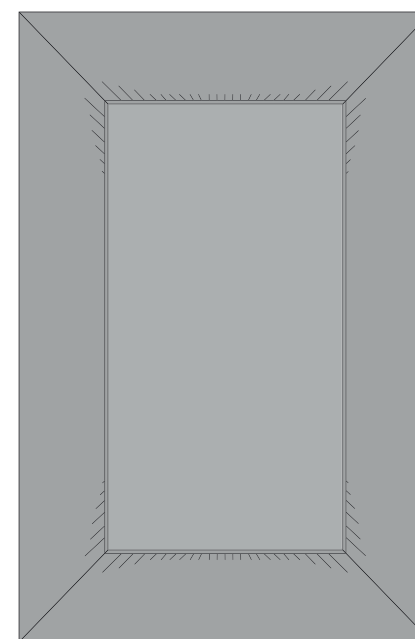
### PILLOWCASE

Plain dye pure linen,  
0,4 flange, simple flap.



### FLAT SHEET

Plain body, 6" plain dye border.



### DRAP HOUSSE

Corps uni,  
Profondeur de bonnet 30 cm

### FITTED SHEET

Plain body,  
pocket depth 12"



### TAIE

Face et dos lin uni,  
Taie sac, guipure.



### PILLOWCASE

Plain dye pure linen,  
housewife pillowcase, guipure lace.



# Bastide



Lin bicolore, double volant et galon décoratif  
Bleached linen, two-tone, double flange with decorative ribbon



Made in France

# Keops

Lin uni, jour « Venise » (Fabrication sur commande)  
Plain dye, pure linen, « Venetian » lace (production on special order)



Made in France

## ACCESSOIRES ET COULEURS/ COORDINATED ACCESSORIES AND COLOURS



Loulou hermine  
ermine



Tiffany



blanc / naturel  
white / natural

Lin tissé et teint en FRANCE  
Linen woven and dyed in FRANCE

## ACCESSOIRES ET UNIS COORDONNÉS / COORDINATED ACCESSORIES AND COLOURS



Loulou hermine  
ermine

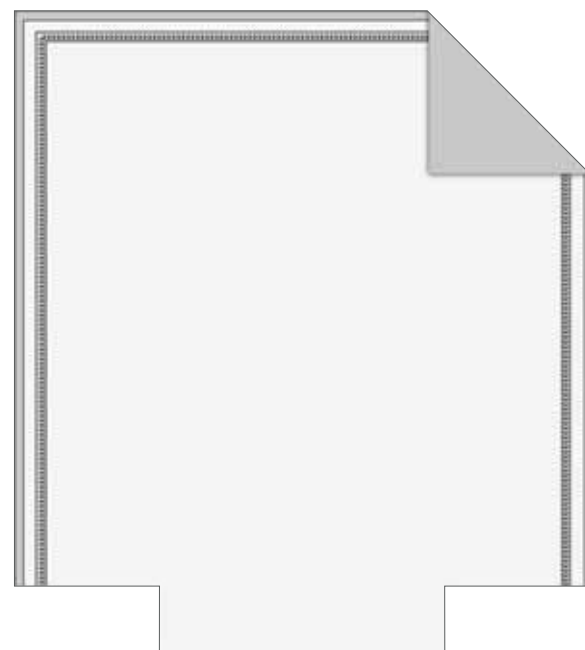


Tiffany



Blanc  
White

Lin tissé, brodé et teint en FRANCE  
Linen woven, embroidered and dyed in FRANCE



### HOUSSE DE COUETTE

Face : blanc / dos : naturel, marine ou argent.  
double volant 10cm blanc dessus, naturel dessous sur 3 cotés galon décoratif appliqué sur 3 cotés

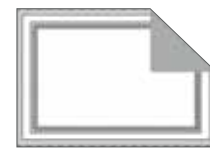
### DUVET COVER

Front : white / back : natural, slate blue or silver.  
4" double flange, white on top, natural below, on 3 sides appliqué decorative ribbon on 3 sides



### TAIE

Face : blanc / dos : naturel ou argent.  
double volant 7cm blanc dessus, naturel ou argent dessous galon décoratif appliqué



### PILLOWCASE

Front : white / back : natural, or silver.  
2.75" double flange, white on top, natural below appliqué decorative ribbon

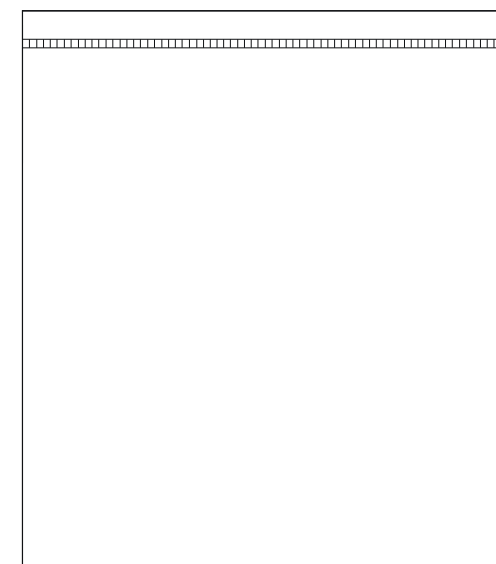


### DRAP

Corps blanc  
double volant de 15cm galon décoratif appliqué

### FLAT SHEET

White body  
4" double flange appliqué decorative ribbon

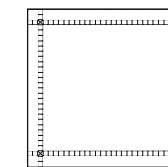


### DRAP

Parement retourné à 10 cm, jour « Venise »

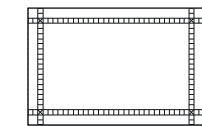
### FLAT SHEET

4" border, « Venetian » lace



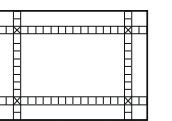
### TAIE

Parements de 6 cm, jour « Venise », coins ouverts



### PILLOWCASE

2" flange, « Venetian » lace, open corners

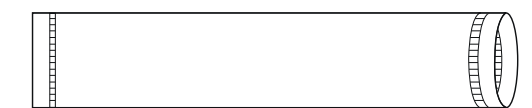


### BOLSTER

2" border, « Venetian » lace

### TRAVERSIN

Parements de 6 cm, jour « Venise »





# Le jour

Lin Uni, Guipure à motif « Le Jour » en entredeux (fabrications sur commande)  
Plain dye pure linen, Guipure lace inserted ribbon (production on special order)



Made in France

# Régence

Lin uni, jour « Venise » croisé. (Fabrication à la commande)  
Plain dye, pure linen, « Crossed Venetian lace ». (Production on special order)



Made in France

## ACCESSOIRES ET UNIS COORDONNÉS / COORDINATED ACCESSORIES AND COLOURS



Le chant du Monde

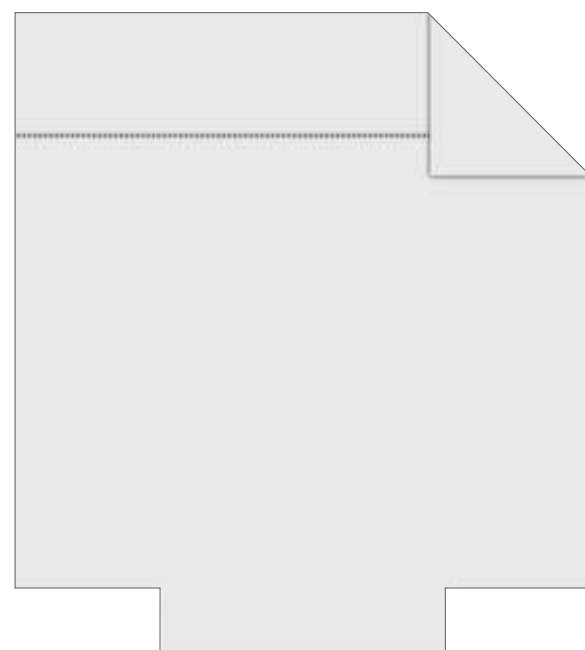


Le chant du Monde



Maine blanc  
Maine white

Lin tissé, brodé et teint en FRANCE  
Linen woven, embroidered and dyed in FRANCE

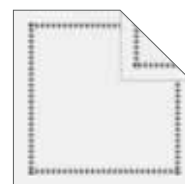


### HOUSSE DE COUETTE

Face et dos lin uni bande de Guipure « Le Jour » de 2,5cm posée côté face en haut

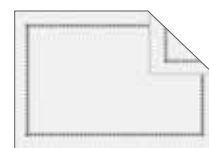
### DUVET COVER

Plain dye linen on both sides 1" Guipure lace "Le Jour" inserted ribbon positioned at top front



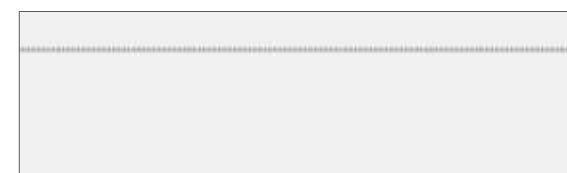
### TAIE

Lin Uni, volant de 5cm orné d'une Guipure « Le Jour » de 2,5cm en entredeux, coins capuchons



### PILLOWCASE

Plain dye, 2" flange with 1" Guipure lace « Le Jour » pattern insert mitred corners



### DRAP

Lin uni, parement de 7cm guipure « Le Jour » de 2,5cm en entredeux

### FLAT SHEET

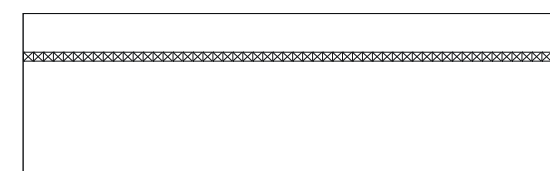
Plain dye linen, 2.75" border with 1" Guipure lace « Le Jour » pattern insert

## UNIS COORDONNÉS / COORDINATED COLOURS



Maine blanc  
Maine white

Lin tissé, brodé et teint en FRANCE  
Linen woven, embroidered and dyed in FRANCE

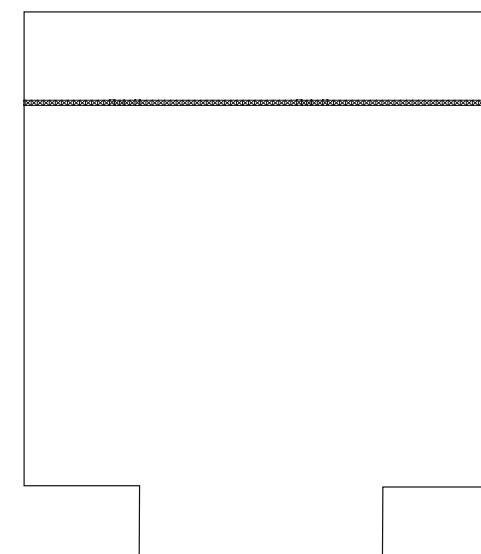


### DRAP

Parement retourné à 10 cm , jour " Venise " croisé

### FLAT SHEET

4" border, Crossed « Venetian » lace

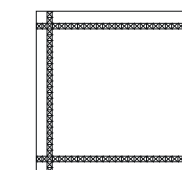


### HOUSSE DE COUETTE

Parement de 30 cm , jour « Venise » croisé

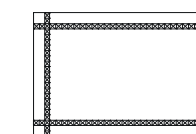
### DUVET COVER

12" border, crossed « Venitian » lace



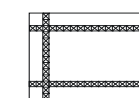
### TAIE

Parements de 6 cm , Jour " Venise " croisé, coins ouverts



### PILLOWCASE

2" flange, Crossed « Venetian » lace open corners



### TRAVERSIN

Parements de 6 cm , jour " Venise " croisé

### BOLSTER

2" border, Crossed « Venetian » lace





Rive droite  
Rive gauche

lin | linen  
satin | sateen

**Alexandre Turpault** vous propose l'association unique de deux superbes matières à la fois si différentes et complémentaires.

Un choix innovant pour un confort inédit :

- **DEUX MATIÈRES SÉLECTIONNÉES AVEC SOIN**  
Un lin longue fibre tissé dans les Vosges et ennobli à quelques kms de notre atelier dans les Hauts de France associé à un satin de coton 120 fils préparé chez les meilleurs imprimeurs italiens. Le linge est prélavé à l'eau pure afin de garantir un taux de retrait identique pour les deux matières.
- **UN CONFORT UNIQUE SELON VOS ENVIES**  
Deux matières à tester et alterner au gré des saisons et de vos humeurs.
- **UN LINGE DE LIT ENTIÈREMENT RÉVERSIBLE**  
Un style plus classique avec le satin de coton ou plus facile à vivre avec le lin
- **UNE FINITION DE QUALITÉ**  
Un modèle unique fini d'un petit ruban de satin

**Alexandre Turpault** presents a unique combination of two luxurious fabrics, completely different but totally complementary. An innovative choice for unprecedented comfort:

- **TWO CAREFULLY SELECTED FABRICS**  
A long fibre linen, woven in the Vosges and finished only a few kilometres from our workshop in Hauts de France, together with a 120 thread count cotton satin, from the best Italian producers. The bed linen is pre-washed in pure water to guarantee both fabrics have the same shrinkage.
- **UNIQUELY COMFORTABLE WHATEVER YOUR MOOD.**  
Two different fabrics that can be alternated according to the season or your preference
- **REVERSIBLE BED-LINEN**  
classic cotton satin or relaxed linen
- **HIGH QUALITY FINISHES**  
The satin ribbon edging makes it unique

Rive droite  
Rive gauche

Bi-matière uni, lin et satin de coton prélavés  
Plain dye mix of two material: pre-washed 100% linen and sateen cotton.



#### ACCESSOIRES / COORDINATED ACCESSORIES



Tiffany



Loulou  
hermine  
ermine

#### COULEURS / COLOURS

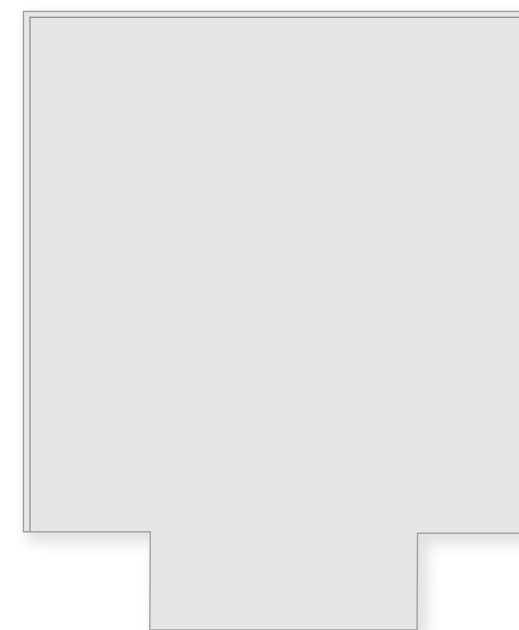


Blanc / neige  
White / snow



Naturel / hermine  
Natural / ermine

Lin tissé, brodé et teint  
en FRANCE  
Linen woven, embroidered  
and dyed in FRANCE



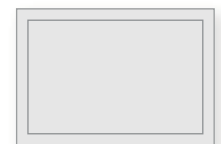
#### HOUSSE DE COUETTE

Face 100% Lin tissé en France,  
dos satin de coton  
passepoil ruban de satin



#### TAIE

Face 100% Lin tissé en France  
dos satin de coton  
volant de 2cm  
passepoil ruban de satin  
double rabat



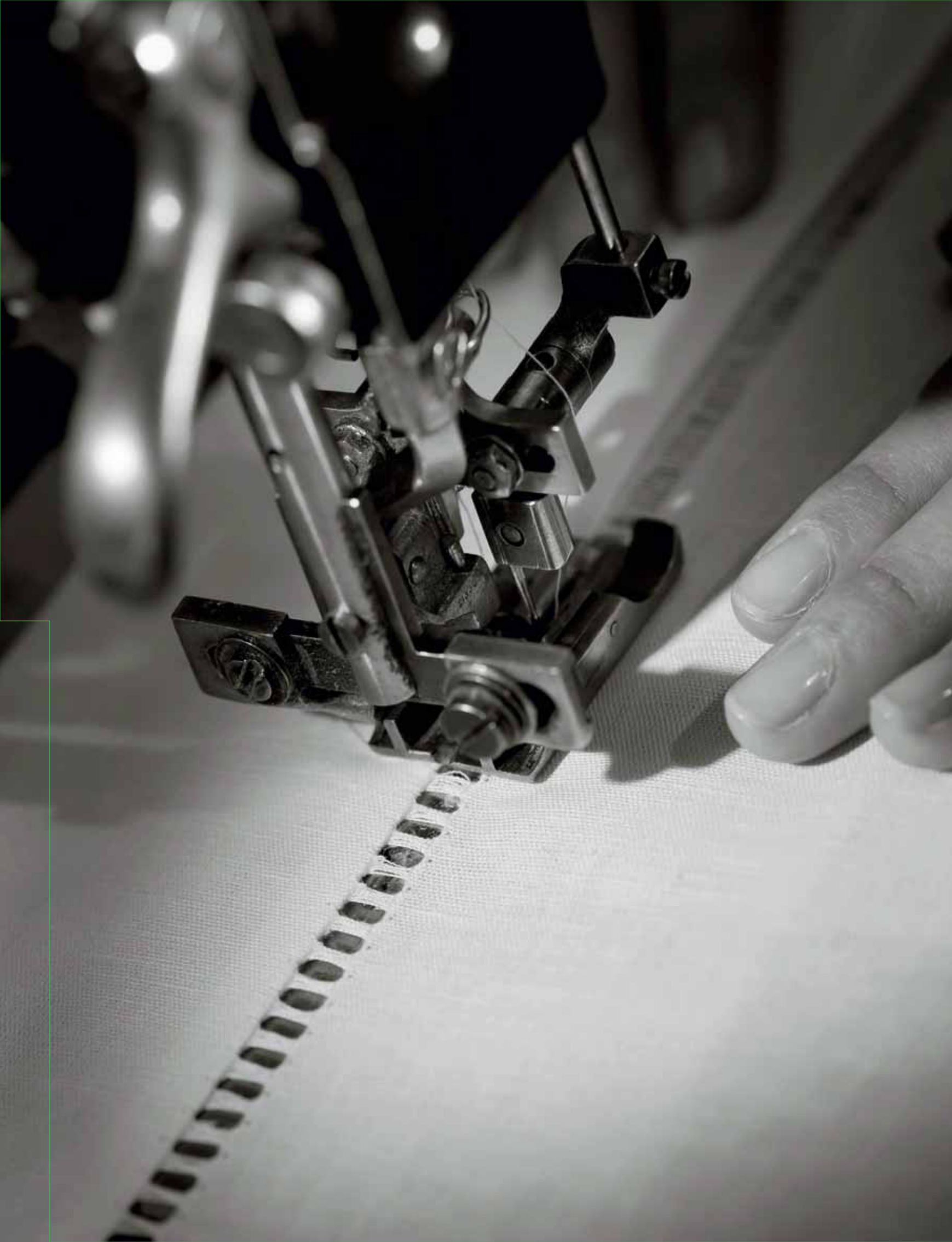
#### PILLOWCASE

Plain dye 100% Linen woven in France  
in front  
reversing to plain dye sateen cotton  
0.8" flange  
with satin ribbon piping  
double flap

#### DUVET COVER

Plain dye 100% Linen woven in France  
in front  
reversing to plain dye sateen cotton  
with satin ribbon piping





# ALEXANDRE TURPAULT

FRANCE 1847

## Lit métis

**Alexandre Turpault** vous présente sa collection de linge de lit Métis.

Spécialiste du lin depuis 1847, **Alexandre Turpault** associe le lin et coton

Lin tissé et ennobli en France.

Tissage alliant les qualités du lin et du coton : au moins 48% lin.

Pur lin longues fibres.

Fibres naturelles, toucher agréable et facile d'entretien.

Finition « jour échelle » ou « jour Venise » pour le raffinement du beau linge.

## Halfinen bedlinen

**Alexandre Turpault** presents its cotton and linen bed linen collection.

Specialising in linen since 1847, **Alexandre Turpault** combines linen and cotton

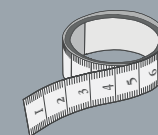
High quality, Linen woven in France.

Weaving combining the qualities of linen and cotton: at least 48% linen.

Pure linen with long fibers.

Natural fibre, pleasant feel for daily use.

« Hemstich » or « Venitian lace » finishes for elegant fine linen.



Service sur mesure : dimensions spéciales sur tarif ou sur simple demande.

Custom size service : quotation available on price list or upon request.

Cachou  
Ontario

46 Paris  
46 Venise

47  
48



# Cachou

Cache-sommier médis uni à rubans  
Plain dye half linen bedskirt with ribbons



Made in France

# Ontario

Drap housse uni médis  
Plain dye half linen fitted sheet



Made in France

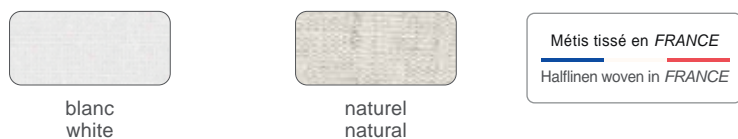
# Paris

Bicolore, finition jour « Venise »  
Two-tone, half linen with « Venetian » lace

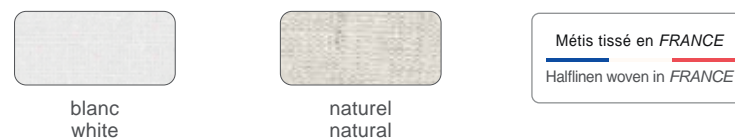


Made in France

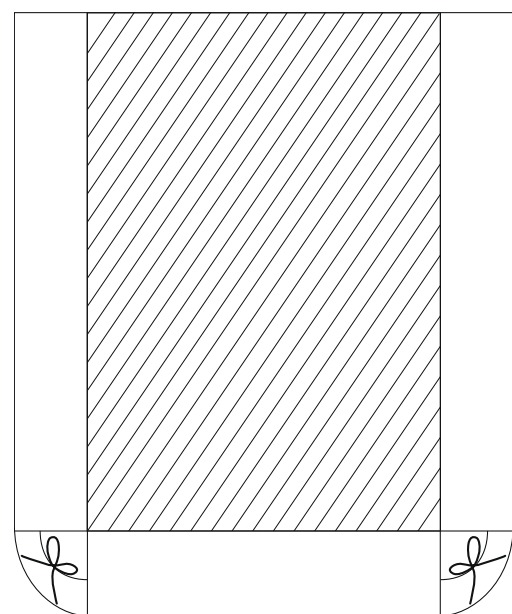
## COULEURS / COLOURS



## COULEURS / COLOURS



## UNIS COORDONNÉS / COORDINATED COLOURS

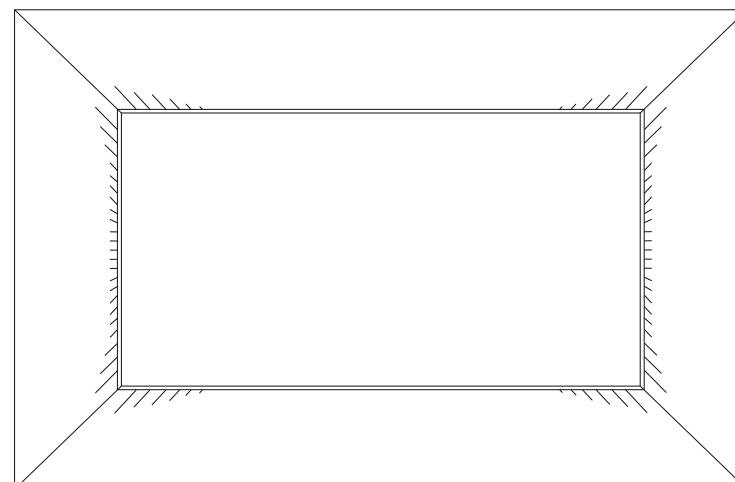


### CACHE-SOMMIER

3 côtés en médis, hauteur de 28 cm, plateau pur coton, angles fermés par un ruban

### BEDSKIRT

3 sides in half linen, 11" drop, deck in pure cotton, Corners tied by half linen ribbons



### DRAP HOUSSE

Profondeur de bonnet de 30 cm, élastiques tête et pieds

### FITTED SHEET

Pocket depth 12" elastic on top and bottom

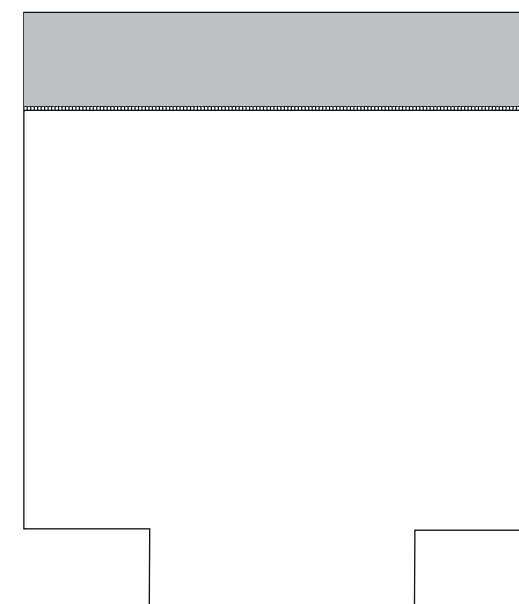


### TRAVERSIN

Parement de 15 cm avec Jour « Venise »

### FLAT SHEET

6" border with « Venetian » lace

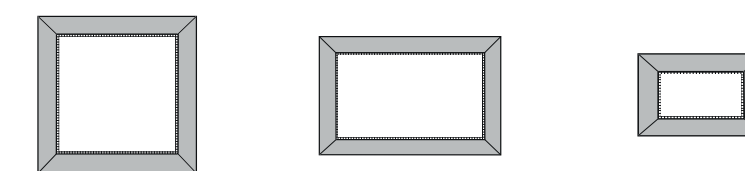


### HOUSSE DE COUETTE

Parement contrasté de 40 cm, jour « Venise »

### DUVET COVER

16" contrasting border « Venetian » lace



### TAIE

Parements appliqués de 7 cm, Coins capuchons, jour « Venise »

### PILLOWCASE

3" contrasting flange, mitred corner, « Venetian » lace



### DRAP

Parement contrasté à 10 cm, Jour « Venise »

### FLAT SHEET

4" contrasting border, « Venetian » lace



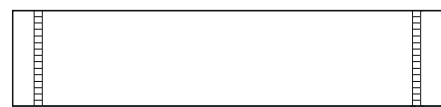
# Venise

Uni, finition jour « Venise »  
Plain dye, halflinen with « Venetian » lace



Made in France

## COULEURS / COLOURS

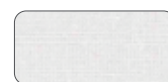


### TRAVERSIN

Parements de 7 cm , jour " Venise "

### FLAT SHEET

3" border, « Venetian » lace

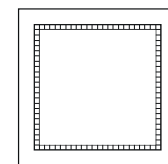


blanc  
white



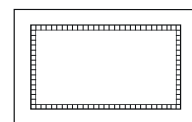
naturel  
natural

Métis tissé en FRANCE  
Halflinen woven in FRANCE



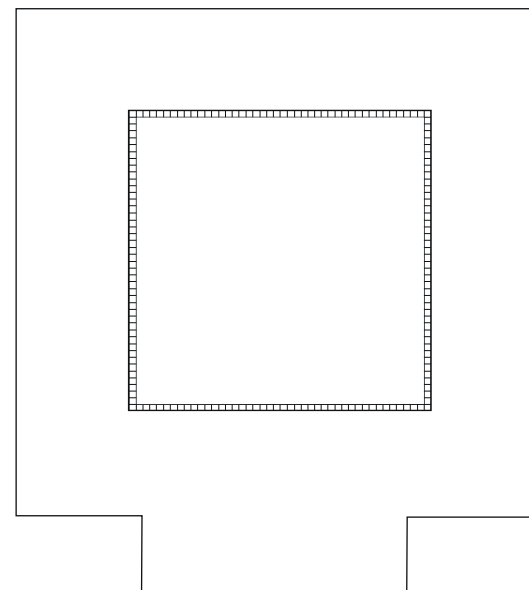
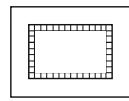
### TAIE

Parements de 7 cm ,  
jour " Venise "



### PILLOWCASE

3" flange, « Venetian » lace

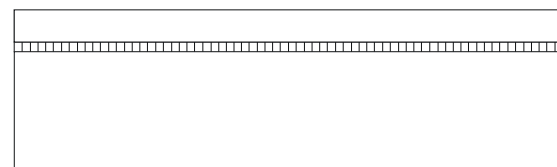


### HOUSSE DE COUETTE

Encadré Jour « Venise » à 40 cm  
des bords

### DUVET COVER

« Venetian » lace frame  
placed at 16" from edges

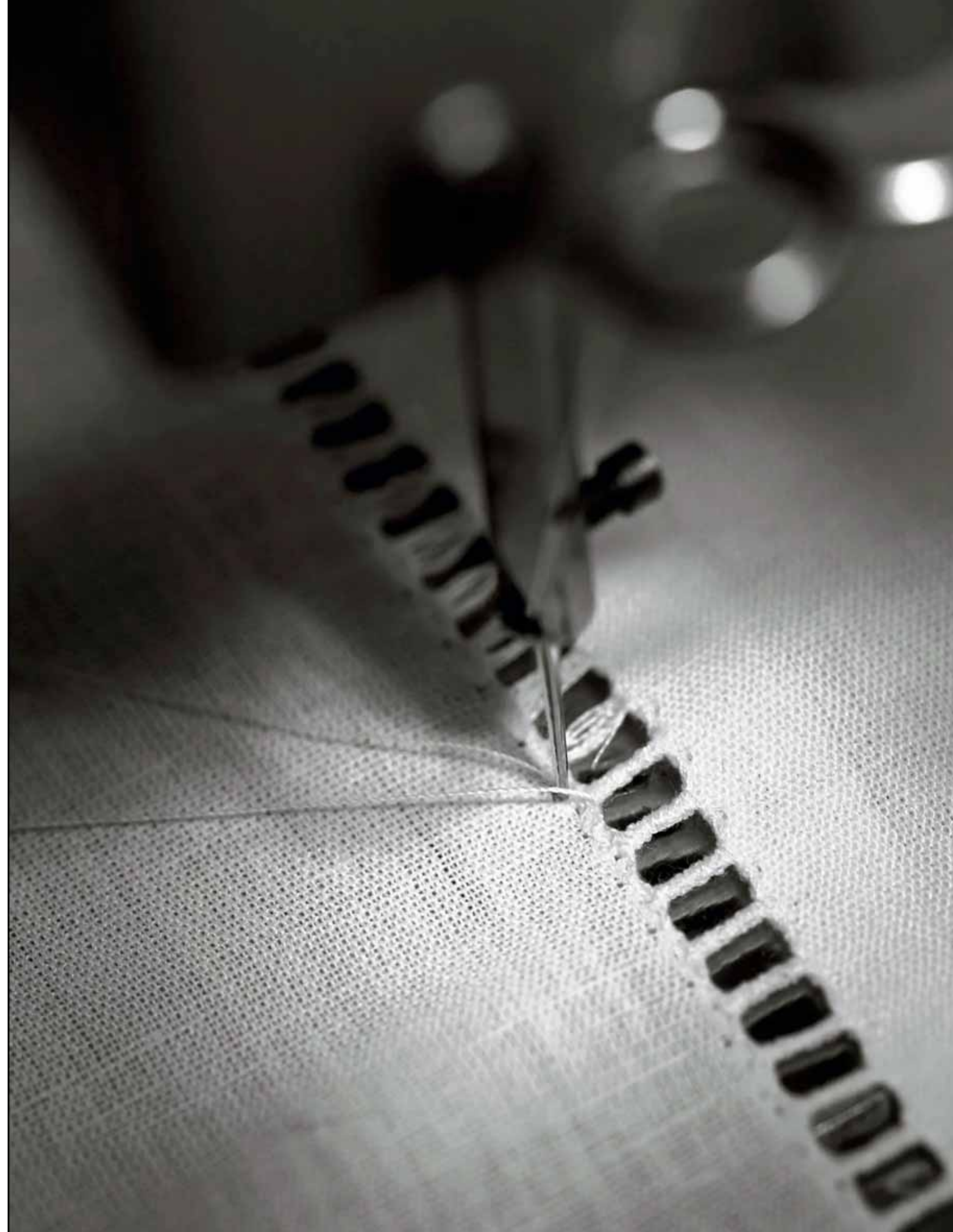


### DRAP

Parement de 7 cm , jour " Venise "

### FLAT SHEET

3" border, « Venetian » lace







# ALEXANDRE TURPAULT

FRANCE 1847

## Accessoires

**Alexandre Turpault** vous propose une gamme d'accessoires issue d'une recherche éthique et esthétique.

Pour parfaire l'univers du linge de lit, nous utilisons des matières nobles qui vous apporteront pleine satisfaction par la qualité de leur provenance, de leur douceur et de leur finition.

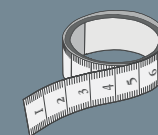
- du baby alpaga en Provenance du Pérou,
- de la fausse fourrure Française d'une extrême douceur telle une vraie fourrure,
- du lin Européen imprimé,
- du satin de coton 120 fils longues fibres.

## Accessories

**Alexandre Turpault** offers you a range of accessories which are the result of ethical and esthetic research.

To complete the bed linen collection, we use natural materials which will give you complete satisfaction with the quality of their source, their softness and finish.

- baby alpaga from Peru,
- extremely soft French faux fur for throws, bedcovers and cushions,
- European printed pure linen,
- 300TC/inch cotton sateen with an exceptional fibre quality.



Service sur mesure : dimensions spéciales sur tarif ou sur simple demande.

Custom size service : quotation available on price list or upon request.

Archipel	52	Nomade <sup>NEW</sup>	59
Bohème <sup>NEW</sup>	53	Palace <sup>NEW</sup>	60
Fancy	54	Ashlyn <sup>NEW</sup>	62
Le chant du monde	55	Noé	62
Loulou	57	Tiffany	63
Montaigne	58	Tsarine	64
		Vintage	65



# Archipel

Housse de coussin et bout de lit satin de coton "Coraux et coquillages"  
Cushion case and throw sateen cotton "Corals and shellfishes"



Made in Italy

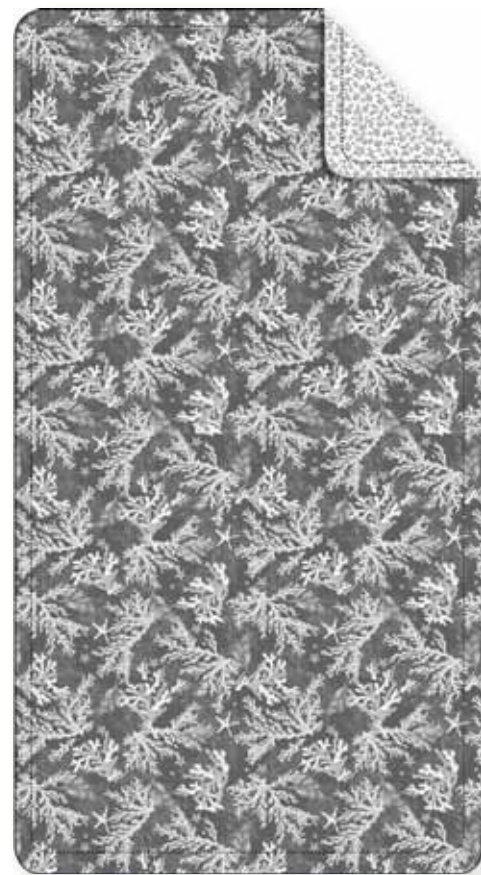
# Bohême

Housse de coussin et bout de lit en satin imprimé "La Bohême"  
"La Bohême" printed sateen cushion case and small bed cover.

NEW



Made in Italy



130x240 cm  
51x87"

## BOUT DE LIT

Satin de coton motif "Coraux et coquillages". Dos tissu coordonné, avec passepoil, garnissage ouate polyester 150 gr/m<sup>2</sup>



50x70cm  
19,5x27,5"

## THROW

Sateen cotton "Corals and shellfishes" pattern reversing to coordinated pattern with piping. Polyester wad filling 150 gr/m<sup>2</sup>



60x60cm  
23,5x23,5"

## HOUSSE DE COUSSIN

Satin de coton motif "Coraux et coquillages". Dos tissu coordonné, avec passepoil, garnissage ouate polyester 150 gr/m<sup>2</sup>



## CUSHION CASE

Sateen cotton "Corals and shellfishes" pattern, reversing to coordinated pattern with piping. Polyester wad filling 150 gr/m<sup>2</sup>



130 x 240cm  
51 x 94,5"

## BOUT DE LIT

Face et dos satin de coton motif "La Bohême", passepoil tressé uni, intérieur ouate de polyester 150g/m<sup>2</sup>.

## COULEURS / COLOURS



## SMALL BED COVER

"La Bohême" printed sateen cotton on both sides, braided piping, 150g/m<sup>2</sup> polyester wade inside.



## HOUSSE DE COUSSIN

Satin de coton motif "La Bohême", 2 faces identiques, passepoil tressé, fermeture à glissière.

## CUSHION CASE

"La Bohême" printed sateen cotton on both sides, piping, zip fastening.



# Fancy

Housse de coussin et bout de lit en satin de coton imprimé "Fleurs de Soie"  
"Silk flowers" sateen cotton printed cushion case and small bedcover



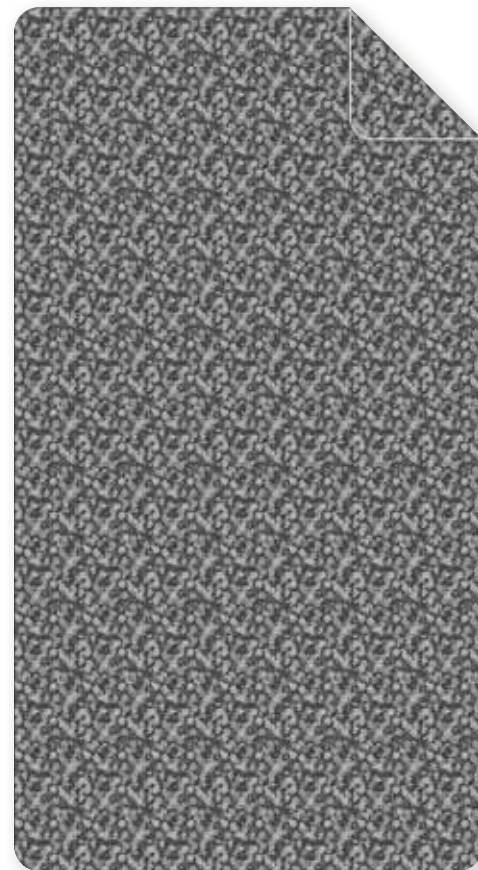
Made in Italy

# Le Chant du Monde

Housse de coussin et bout de lit en satin de coton imprimé "Le Chant du Monde".  
"The song of the world" printed sateen cotton cushion case and small bed cover.



Made in Italy



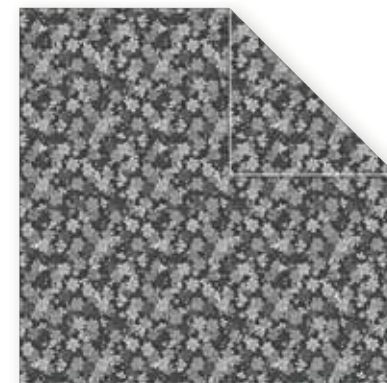
130x240 cm  
51x94,5"

## BOUT DE LIT

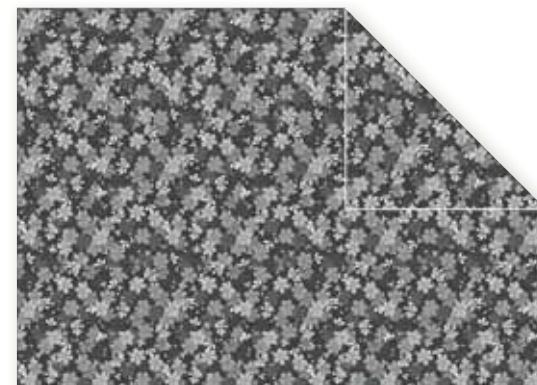
Satin de coton , motif "Fleurs de Soie", 2 faces identiques, avec passepoil. Ouate de polyester 150g/m<sup>2</sup>

## THROW

"Silk Flowers" Printed sateen cotton on both sides with piping. Inside polyester wade 150g/m<sup>2</sup>



60x60cm / 50x70cm  
23,5x23,5" / 19,5x27,5"



## HOUSSE DE COUSSIN

Satin de coton , motif "Fleurs de Soie", 2 faces identiques, avec passepoil, fermeture zip.

## CUSHION CASE

"Silk flowers" Printed sateen cotton on both sides with piping, Zip fastening.



130x240cm  
51x94,5"

## BOUT DE LIT

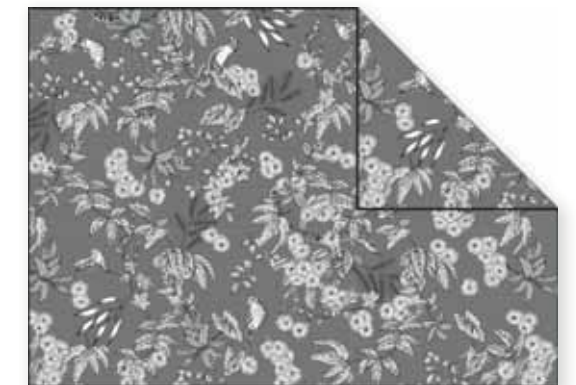
Face satin de coton motif " Le chant du monde ", dos satin de coton uni baltique, passepoil satin uni, intérieur ouate de polyester 150g/m<sup>2</sup>.

## SMALL BED COVER

" the song of the world " printed sateen cotton reversing to plain dye sateen cotton Baltic blue, piping, 150g/m<sup>2</sup> polyester wade inside.



60x60cm / 50x70cm  
23,5x23,5" / 19,5x27,5"



## HOUSSE DE COUSSIN

Satin de coton motif " Le Chant du Monde ", 2 faces identiques, passepoil, fermeture à glissière.

## CUSHION CASE

" the song of the world " printed sateen cotton on both sides, piping, zip fastening.





# Loulou

Plaid tissé teint laine/soie/cashemire  
Yarn dyed throw, wool/silk/cashmere



140 x 200 cm  
55 x 79"

### PLAID

Plaid tissé teint laine/soie/cashemire,  
franges 2cm.  
70% laine / 20% soie / 10%  
cashemire

### THROW

Yarn dyed throw, wool/silk/cashmere,  
0.8" fringes  
70% wool / 20% silk / 10% cashmere



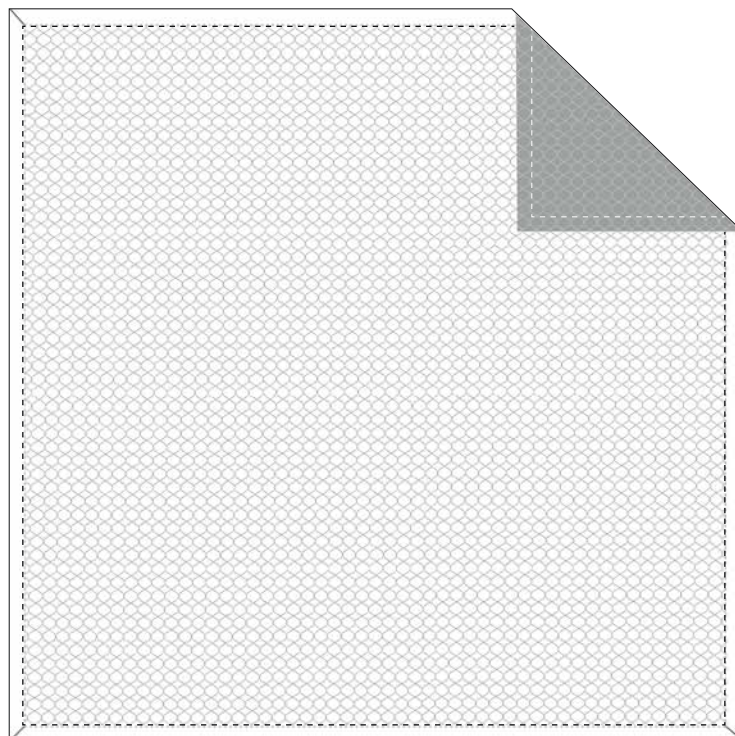
# Montaigne

Couvre lit uni matelassé doubles rayures, en satin de coton  
Quilted bedcover, double stripe stitch, cotton sateen



Made in Italy

## COULEURS / COLOURS



argent / acier  
silver / steel



gazelle / vison  
gazelle / mink



biscuit / hermine  
sand / ermine

### COUVRE LIT

Satin de coton piqué uni,  
Parement 5 cm coins capuchons,  
Garnissage ouate polyester  
110 g/m<sup>2</sup>. Face imprimée et dos en  
satin de coton uni  
240x220 cm / 260x240 cm / 280x260 cm  
Produit disponible en sur mesure  
(voir tarif)

### BEDCOVER

Two tone quilted sateen,  
2" border,  
mitred corner 110 gr/m<sup>2</sup>  
polyester wad filling.  
95x87" / 102x95" / 110x102"  
Custom made service available  
(check your pricelist)

# Nomade

Plaid en baby alpaga, motif "effet de tissage"  
Baby Alpaca throw, "weaving effect" NEW

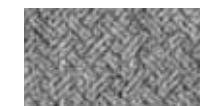


Made in Peru

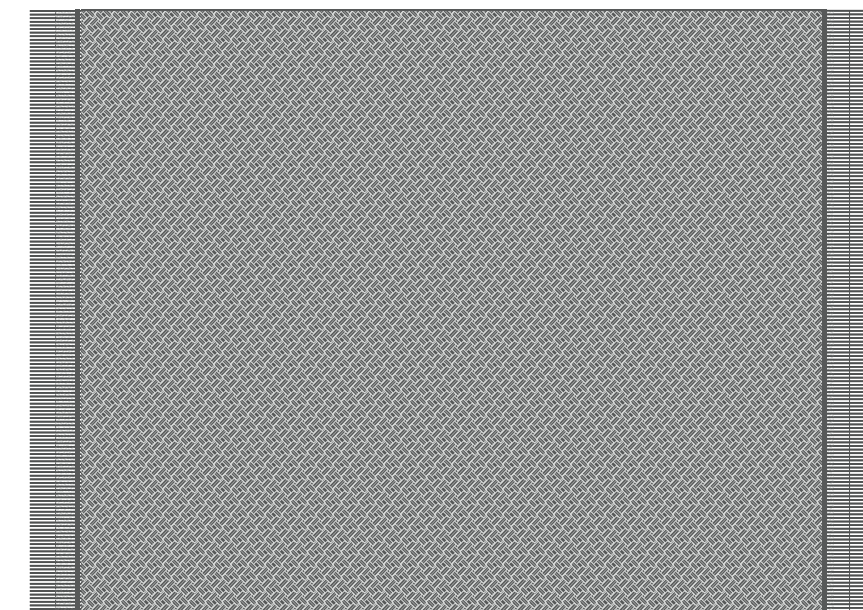
## COULEURS / COLOURS



beige



gris  
grey



### PLAID

100% Baby Alpaga,  
motif "effet de tressage", bicolore non  
teint, bordé de franges de 10cm  
130x180cm, 645g/m<sup>2</sup>

### THROW

100% Baby Alpaca,  
two tone natural colour "weaving  
effect" pattern,  
51x71", 645g/m<sup>2</sup>



# Palace

Uni matelassé motif "petites écailles", en satin de coton  
Quilted "small scales" pattern, cotton sateen

NEW

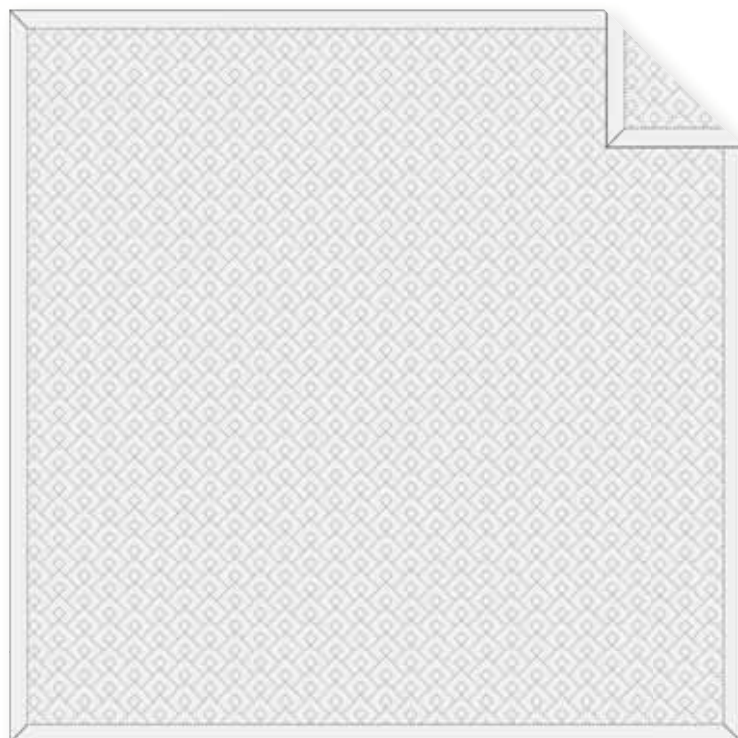


Made in Italy



Made in Italy

## COULEURS / COLOURS



### COUVRE LIT

Satin de coton piqué uni, parement de 2,5cm coins capuchons garnissage ouate polyester 100gr/m<sup>2</sup> 260x240cm 290x260cm  
Produit disponible en sur mesure (voir tarif)

### BEDCOVER

Quilted plain dye sateen, 1" border plain dye sateen, mitred corner, 100gr/m<sup>2</sup> polyester wad filing 102x95" 114x102"  
Custom made service available (check your pricelist)

### TAIE

Face : matelassée motif « petites écailles », en satin de coton, dos : uni en satin de coton passepoil satin de coton coordonné fermeture à glissière invisible 65x65 cm 50x70 cm

### PILLOWCASE

Face : Quilted « small scales » pattern, sateen cotton back : plain dyed sateen coordinated sateen cotton piping invisible zip fastening 26x26" 20x28"



CHROMIE OK ?



# Ashlyn

NEW



Made in Italy

Housse de coussin jacquard lin et soie  
Linen & silk jacquard cushion case

## COULEURS / COLOURS



naturel  
natural



30x40 cm  
12x16"

### HOUSSE DE COUSSIN

Face jacquard motif "feuillage" lin et soie, dos en toile de lin.  
Ruban serpentine inséré en bordure.  
Fermeture à glissière.

### CUSHION CASE

Front in linen & silk jacquard "leaves" pattern, reversing to linen simple weave.  
Serpentine ribbon piping, zip fastening.

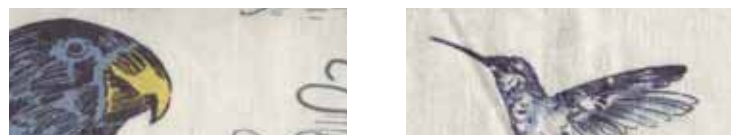
# Noé



Made in Italy

Housse de coussin lin imprimé  
Printed linen cushion case

## COULEURS / COLOURS



40x60cm  
15.5x23.5"

### HOUSSE DE COUSSIN

Face lin imprimé "Perruche", dos imprimé "Colibri", ruban Feston inséré, fermeture à glissière.

### CUSHION CASE

Printed linen "Parakeet" in front, reversing to "Colibri" print, Feston ribbon piping, zip fastening.

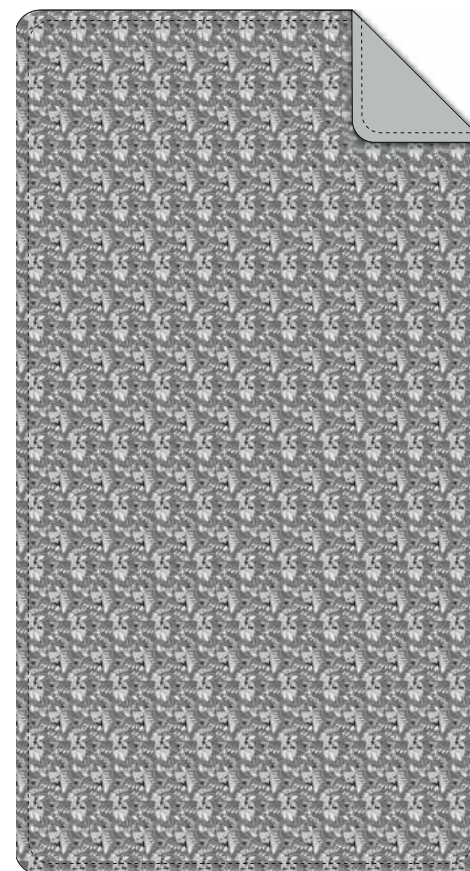
# Tiffany

Housse de coussin et bout de lit en lin imprimé "Art Déco"  
"Art deco" printed linen cushion case and small bed cover.



Made in Italy

## COULEURS / COLOURS



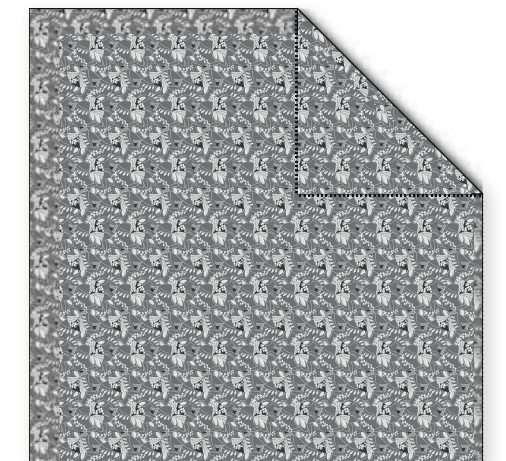
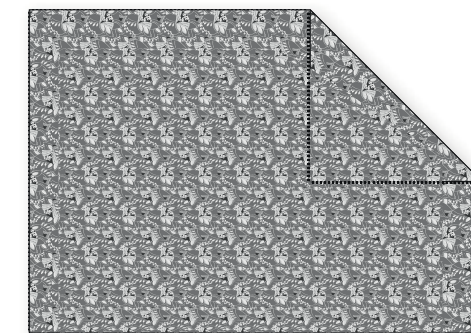
130x240cm  
51x94.5"

### BOUT DE LIT

Face lin imprimé "Art Déco", dos lin uni naturel, intérieur ouate de polyester 150g/m².

### SMALL BED COVER

"Art Deco" printed linen reversing to plain dye linen natural, polyester wade inside.



40x60 cm  
15,5 x23,5"

60x60 cm  
23,5x23,5"

### HOUSSE DE COUSSIN

Lin imprimé "Art Déco", 2 faces identiques, guipure, fermeture à glissière.

### CUSHION CASE

"Art Deco" printed linen on both sides, guipure lace piping, zip fastening.



# Tsarine

Housse de coussin et couvre-lit fausse fourrure  
Cushion case and throw made of synthetic faux-fur



Confectionné en France

# Vintage



Plaid en baby alpaga, motif « pointe de diamants »  
Baby alpaga throw, « diamond head »



Made in Peru



140x200 cm  
55x79"

260x240 cm  
102x94"

## COULEURS / COLOURS



vison  
mink



25x50cm  
10x20"



50x50 cm  
20x20"

### PLAID ET COUVRE LIT

Face: fourrure synthétique,  
68% acrylique, 15%  
polyester, 17% modacrylique  
dos : 100% satin de coton.

### THROW AND BEDCOVER

Front : synthetic faux-fur  
68% acrylique, 15%  
polyester, 17% modacrylique  
back : 100% cotton sateen.

### HOUSSE DE COUSSIN

Face: fourrure synthétique 68%  
acrylique, 15% polyester, 17%  
modacrylique  
dos: 100% satin de coton passepoil  
fermeture à glissière

### CUSHION CASE

Front: synthetic faux-fur  
68% acrylique, 15% polyester, 17%  
modacrylique  
back : 100% cotton sateen  
zip

## COULEURS / COLOURS



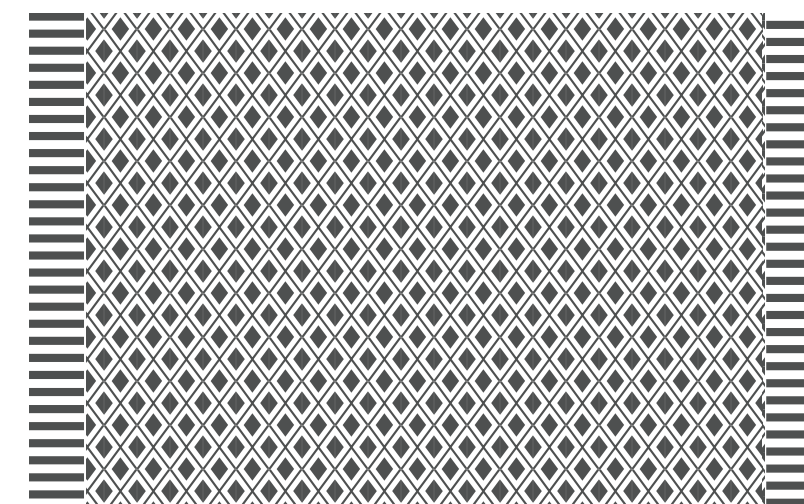
orange  
orange



marine  
slate blue



pétrus  
petrus



### PLAID

100% Baby Alpaga,  
motif " pointe de diamants " bicolore,  
bordé de franges de 10 cm  
130x180 cm  
445 gr/m<sup>2</sup>

### THROW

100% Baby Alpaga  
two tone « diamond head » weave,  
with 4" fringes on both sides  
51x71"  
445 gr/m<sup>2</sup>





# ALEXANDRE TURPAULT

FRANCE 1847

## Linge de toilette

100% coton issu de l'agriculture biologique

**Alexandre Turpault** vous présente sa collection de linge de toilette.

serviettes, serviettes d'invité, carrés visages, gants, draps de douche, draps de bain, peignoirs et tapis de bain pour une gamme complète

650gr/m<sup>2</sup> pour les serviettes, 400gr/m<sup>2</sup> pour les peignoirs et 1200gr/m<sup>2</sup> pour les tapis de bain pour plus de douceur et de gonflant

peignoirs fantaisies en velours jacquard ou en tissage plat.

La gamme linge de bain Alexandre Turpault est 100% en coton peigné issu de l'agriculture biologique.\*

Le niveau de labellisation « textile biologique » du standard GOTS garantie que le produit contient 95% de fibre biologique et que les critères sociaux définis par les conventions de l'Organisation internationale du travail (OIT) sont respectés (droits des salariés, liberté syndicale, pas de travail des enfants, pas de travail forcé, sécurité du travail, salaires décents, etc.)

## Bathlinen

766+ "uxuyt ò grı̄ "mı̄} t "i uzut

**Alexandre Turpault** presents its bathroom collection.

towels, guest towels, face cloth, wash glove, shower towel, bath sheet, bathrobes and bath mats for a complete range

650 gr/m<sup>2</sup> for towels, 400 gr/m<sup>2</sup> for bathrobes and 1200gr/m<sup>2</sup> for bath mat for greater softness and pile

bathrobes in velvet jacquard or herringbone pattern weave

A unique plain dye Organic cotton bath linen.\*

The label grade « organic » of GOTS standard guarantees that the product contains 95% of organic fibers certified and that the social criteria defined by the International Labour Organisation (ILO) conventions (employee rights, freedom of association, no child labour, no forced labour, safety at work, decent wages, etc.) are respected.

Linge de toilette essentiel,  
P68

« Textile biologique. Certificat délivré par Ecocert Greenlife selon le référentiel GOTS consultable sur <http://www.ecocert.com> »

Organic. Certificate delivered by Ecocert Greenlife according to the GOTS Standard available on <http://www.ecocert.com>.



Essentiel  
Ess-cadre  
Ess-cale  
Ess-kimo

68  
69  
70  
70

Belem  
Croisiere  
Belize

72  
73  
73



# Essentiel



Made in Portugal

Uni coton peigné, biologique, liteau armuré  
Plain dye organic combed cotton terry with fancy weave border



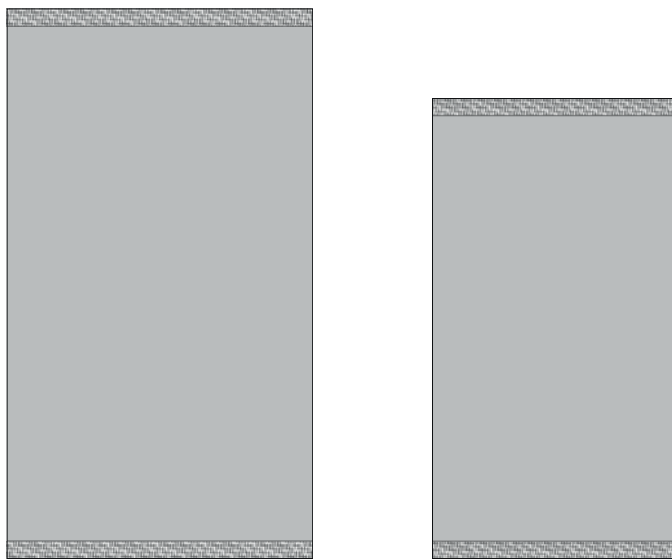
Made in Portugal

# Ess-cadre



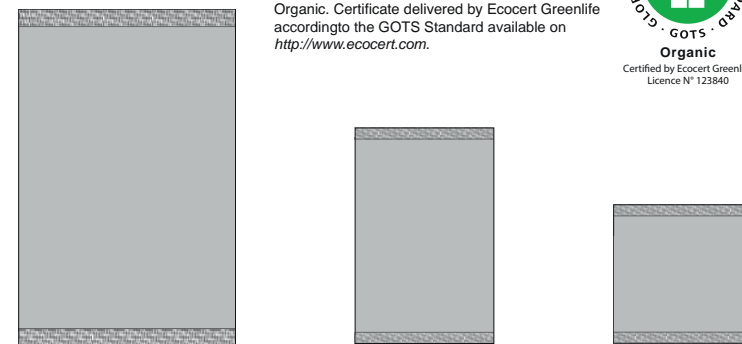
Uni coton peigné, biologique, liteau armuré  
Plain dye organic combed cotton terry with fancy weave border

## COULEURS / COLOURS



### SERVIETTE

30 x 30 le Carré  
40 x 60 cm Serviette invité  
60 x 100 cm Serviette de toilette  
70 x 140 cm Drap de douche  
100 x 160 cm Drap de bain



### GUEST TOWEL

11,8 x 11,8" Face cloth  
16 x 24" Guest towel  
24 x 39" Hand towel  
28 x 55" Shower towel  
39 x 63" Bath sheet

Organic. Certificate delivered by Ecocert Greenlife according to the GOTS Standard available on <http://www.ecocert.com>.



Organic  
Certified by Ecocert Greenlife  
Licence N° 123840

Organic. Certificate delivered by Ecocert Greenlife according to the GOTS Standard available on <http://www.ecocert.com>.



Organic  
Certified by Ecocert Greenlife  
Licence N° 123840

### GANT DE TOILETTE

16 x 21 cm / 650 gr/m<sup>2</sup>,  
En haut : liteau armuré de 1,5 cm

### WASH GLOVE

6,4 x 8,4" / 650 gr/m<sup>2</sup>,  
In the top : 0,6" fancy weave border

« Textile biologique. Certificat délivré par Ecocert Greenlife selon le référentiel GOTS consultable sur <http://www.ecocert.com>. »

Organic. Certificate delivered by Ecocert Greenlife according to the GOTS Standard available on <http://www.ecocert.com>.



Organic  
Certified by Ecocert Greenlife  
Licence N° 123840



### ESS-CADRE

### TAPIS DE BAIN\*

TAPIS DE BAIN  
60x90cm / 1200g/m<sup>2</sup>  
Double encadré  
Liteau simple de 2cm coté

### BATH MAT\*

23,5 x 35,5 / 1200g/m<sup>2</sup>  
Double frame  
1,8" Simple hem



# Ess-cale



Uni coton peigné, biologique, col châle  
Plain dye organic combed cotton terry,  
shawl collar

« Textile biologique. Certificat délivré par Ecocert Greenlife selon le référentiel GOTS consultable sur <http://www.ecocert.com> »

Organic. Certificate delivered by Ecocert Greenlife according to the GOTS Standard available on <http://www.ecocert.com>.



Organic  
Certified by Ecocert Greenlife  
Licence N° 123840

## PEIGNOIR

S, M, L carrare, gazelle  
S, M, L, XL blanc  
400gr/m<sup>2</sup>

Corps et manches en éponge unie Biologique.

Col châle

Passepoil coton encolure et manches

Poignets de 7cm

Ceinture de 5cm

2 poches côtés invisibles

Passants sur les côtés

## BATH ROBE

S, M, L light grey, gazelle  
S, M, L, XL white  
400gr/m<sup>2</sup>

Body and sleeves in Organic plain dye terry

Shawl collar

Cotton piping at the collar and the cuff

2,8" cuff

2" belt

2 invisible side pockets

On the sides keeper

## COULEURS / COLOURS



blanc  
white



carrare  
light grey



gazelle  
gazelle

# Ess-kimo



Uni coton peigné, biologique, litemu armuré  
Plain dye organic combed cotton terry with fancy  
weave border

« Textile biologique. Certificat délivré par Ecocert Greenlife selon le référentiel GOTS consultable sur <http://www.ecocert.com> »

Organic. Certificate delivered by Ecocert Greenlife according to the GOTS Standard available on <http://www.ecocert.com>.



Organic  
Certified by Ecocert Greenlife  
Licence N° 123840

## PEIGNOIR

S, M, L, XL blanc  
M, L, XL graphite, marine  
400gr/m<sup>2</sup>

Corps et manches en éponge unie Biologique.

Dans le litemu armuré :

Parement de 6cm

Poignets de 6cm

Ceinture de 5cm

2 poches plaquées

Passants sur les côtés

## BATH ROBE

S, M, L, XL white  
M, L, XL graphite grey, slate blue  
400gr/m<sup>2</sup>

Body and sleeves in Organic plain dye terry

Details with fancy weave

2,4" collar

2,4" cuff

2" belt

2 patch pockets

On the sides keeper

## COULEURS / COLOURS



blanc  
white



graphite  
graphite grey



marine  
slate blue





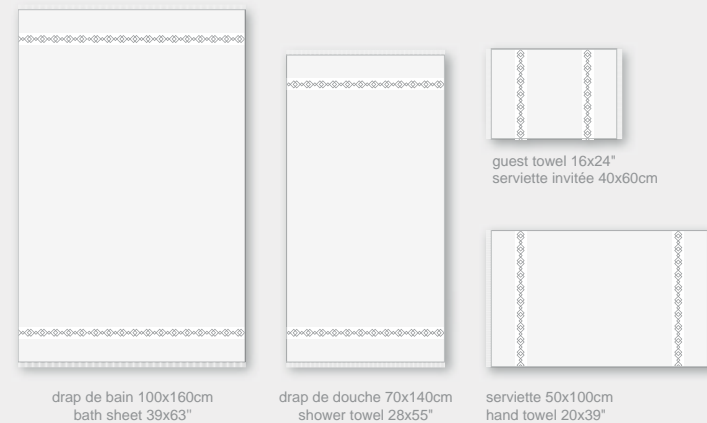
# Belem



photo non contractuelle

Made in Portugal

## Uni, tissage plat motif chevron Plain dye with fancy



« Textile biologique. Certificat délivré par Ecocert Greenlife selon le référentiel GOTS consultable sur <http://www.ecocert.com>. »

Organic. Certificate delivered by Ecocert Greenlife according to the GOTS Standard available on <http://www.ecocert.com>.



Organic  
Certified by Ecocert Greenlife  
Licence N° 123840

### PEIGNOIR

S, M, L, XL, XXL  
Uni, tissage plat motif chevron  
col kimono,  
parementure unie blanche de 2cm  
sur col et poignets  
ceinture piquée dos  
intérieur bouclette  
poches côtés invisibles  
360gr/m<sup>2</sup>

### SERVIETTES

Uni, tissage plat motif chevron  
dos éponge, lileau fantaisie  
finition franges

### BATHROBE

S, M, L, XL, XXL  
Plain dye, herringbone pattern weave  
body, Terry lining  
kimono collar  
0.8" white plain dye border  
on collar and cuffs  
belt attached to the back  
Hidden pockets on sides  
360gr/m<sup>2</sup>

### TOWELS

Plain dye herringbone pattern weave  
Reversing to terry

# Croisiere



Made in Portugal

Draps de plage, jacquard ciselé, coton biologique  
Beach towels, chiseled jacquard, organic cotton



marine  
slate blue



blanc  
white

« Textile biologique. Certificat délivré par Ecocert Greenlife selon le référentiel GOTS consultable sur <http://www.ecocert.com>. »



Organic  
Certified by Ecocert Greenlife  
Licence N° 123840

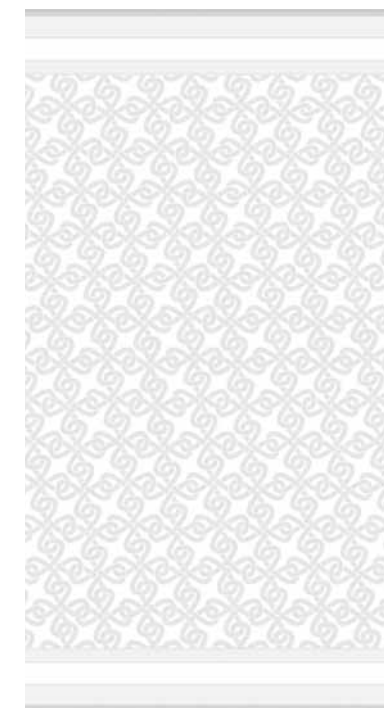
Organic. Certificate delivered by Ecocert Greenlife according to the GOTS Standard available on <http://www.ecocert.com>.



Caraibes  
Caribbean blue



Corail  
Coral



### DRAPS DE PLAGE

100x180 cm  
Drap de plage Uni teint pièce  
Jacquard ciselé 360g/m<sup>2</sup>  
Lileau toile simple Franges

### BEACH TOWELS

39,4x71"  
plain dye chiseled jacquard  
organic cotton 360g/m<sup>2</sup>  
simple hem fringe



### DRAPS DE PLAGE

100x180 cm  
Drap de plage bicolore jacquard  
velours 500g/m<sup>2</sup> lileau fantaisie

### BEACH TOWELS

39,4x71"  
two tone velvet jacquard  
organic cotton 500g/m<sup>2</sup>  
fancy border

# Belize



Made in Portugal

Draps de plage en velours jacquard, coton biologique  
Velvet jacquard beach towel, organic towel





**Lit satin, jacquard de coton / Cotton sateen, cotton jacquard bedlinen**



**Teo** <sup>NEW</sup> 6



Marceau 8



Altesse 10



Artémisia 11



Canopée 12



Empreintes 13



Infantillage 14



**Ma muse** <sup>NEW</sup> 15



Mogador 16



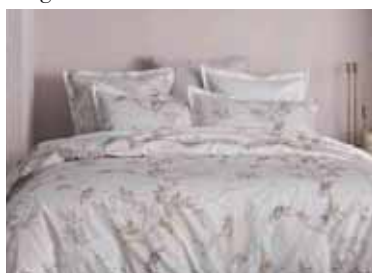
Opium 17



Namaste 18



Namaste 19



Quintessence 20



**Rhapsody** <sup>NEW</sup> 21



Avril 22



Goncourt 23



**Lit percale de coton / Cotton percale bedlinen**



Feuilles d'ikat 26



L'île rousse 27



Magellan 28



Routes de la soie 29

**Lit lin / Pure linen bedlinen**



Cythère 32



Maine 33



**Nouvelle vague** <sup>NEW</sup> 34



Nouvelle vague guipure 37



Bastide 38



Keops 39



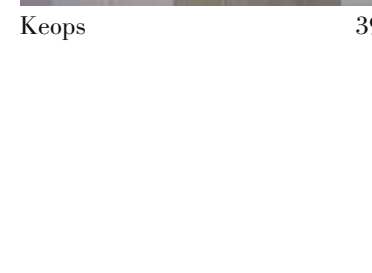
Le jour 40



Régence 41



Rive droite / Rive gauche 42



**Lit metis / Halfinen bedlinen**



Cachou 46



Ontario 46



Paris 47



Venise 48





### Accessoires / Accessories



Archipel 52



Bohème NEW 53



Fancy 54



Le chant du monde 55



Loulou 57



Montaigne 58



Nomade NEW 59



Palace NEW 60



Noé 62



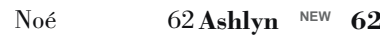
Ashlyn NEW 62



Tiffany 63



Tsarine 64



Vintage 65

### Linge de toilette \ Bathlinen



Essentiel 68



Ess-cadre 69



Ess-cale et ess-kimo 70



Belem 72

### Plage / Beach Towels



Croisiere 70



Belize 73

## Conseils d'entretien de votre linge








Notre linge raffiné pour la maison est réalisé dans des matières naturelles de qualité, selon la tradition française, il gardera sa qualité au fil des ans à condition d'être soigneusement entretenu.

Tous nos produits sont livrés avec les instructions de nettoyage et portent une étiquette avec les symboles universels de lavage.

### L'ENTRETIEN DU LINGE :

- \* Plus vous lavez le linge Alexandre Turpault plus il sera beau, souple, lumineux et doux.
- \* Retournez sur l'envers les taies et les couettes, ainsi les rubans et les broderies seront protégés.
- \* Nous vous recommandons d'utiliser des lessives sans azurant optique. Ils sont irritants et polluants et n'ont aucun pouvoir lavant.
- \* Veillez à laver toutes les pièces d'une parure ensemble, sans les mélanger avec d'autres matières ou coloris
- \* L'essorage de votre linge de maison en lin doit être modéré et le séchage doit être suspendu pour faciliter le repassage.
- \* Le lin doit être repassé encore humide pour un meilleur résultat. Les broderies doivent être repassées à l'envers et sous pattemouille.

LIN :       

COTON ET METIS :       

L'ENTRETIEN DE L'EPONGE :       

## Care instructions

Our linens of bed, bath and table are made with the finest natural fibers, in the classic French tradition, they will last for many years, with a proper care.

All of our linens are packaged with care instructions, and all have sewn-in labels with universal laundering symbols

### CARE OF LINEN :

- \* Your Alexandre Turpault linen will become more beautiful, soft, bright and gentle the more you wash it.
- \* Wash pillowcases and duvet covers inside out to protect ribbons and embroideries.
- \* We recommend the use of detergents which do not contain optical brighteners. They are irritant and polluting and have no cleaning power.
- \* Wash your linens set together, separately from anything else
- \* Use a gentle spin cycle for your household linen and hang to dry to make ironing easier.
- \* Linen fabric is be ironed while still wet for a better result. All embroideries have to be ironed inside-out over a wet fabric in order to protect the yarn.

LINEN :       

COTTON AND HALFLINEN :       

CARE OF TOWELING :       



